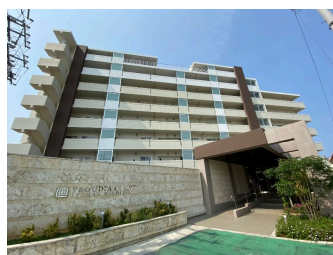
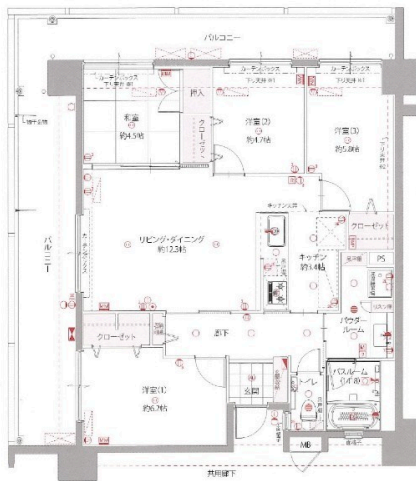


【プラウディアコート糸満西川】4LDK角住戸・駐車場2台・人気の間取り 現在、賃貸中ですが来年5月末退去予定。退去後、住めます

【間取り図】



2階以上 角部屋 フローリング
 バリアフリー 和室あり
 ペット可 駐車場あり
 駐車場2台以上 1階全面駐車場

ペット条件：飼育細則あり
 他社不動産会社様

お客様紹介可能です。お気軽にお問い合わせください。



種別	売マンション		
地域	糸満市西川町		
価格	3,500万円		
管理費	5,700円	修繕積立金	3,700円
駐車場	2台 / 6,000円	駐車場備考	平置き乗用車1台 平置き屋内軽区画1台(2台で6,000円)

名称	プラウディアコート糸満西川		
所在地	沖縄県糸満市西川町1 1		
築年	2017年9月(築7年)		
引渡し	応相談	所在階数	5階 / 9階建
用途地域	第一種中高層	権利	所有権
構造	鉄筋(RC造)	管理組合	有
管理形態	全部委託	管理会社	
専有面積	83.69㎡(25.3坪)	バルコニー	32.47㎡(9.8坪)
間取り	4LDK(和 4.5 / 洋 6.2・5.8・4.7 / LDK 15.7)		
交通	赤嶺駅 糸満入口バス停より徒歩3分		
校区	西崎小学校まで徒歩13分 西崎中学校まで徒歩22分		
設備	システムキッチン	対面式キッチン	カウンターキッチン
	ガス衣類乾燥機	エアコン	床下収納
オートロック	防犯カメラ	24時間セキュリティ	モニター付きインターホン
エレベーター	オール電化	室内洗濯機置き場	冷房
			洗髪洗面化粧台 インターネット無料 宅配ボックス 収納スペース

沖縄県知事免許 (02)第005010号

マンション専門不動産 株式会社 S t o S (エストゥーエス)

住所：沖縄県那覇市小禄1-18-32 102

営業時間：09:00 ~ 19:00

定休日：年末年始

TEL：0078-60159-200121

FAX：098-943-4861

HP：https://www.stos.jp/

取引態様：一般

更新日：2024.09.19

