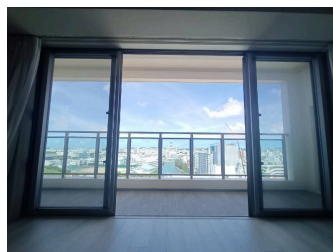
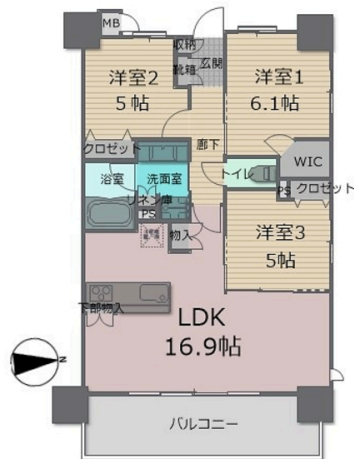


【お家探しも四季彩に～】現在空室！即内覧可能です コンシェルジュサービス付き！民泊対応！あなたなら住む？それとも民泊？用途広がるハイグレードマンションです オーシャンビュー高層階のお部屋は開放感あり

【間取り図】



2階以上 即入居可 ペット可
海が見える 駐車場あり
バイク置場



<周辺環境>

セブンイレブン那覇曙3丁目店：徒歩2分
かねひであけぼの店：徒歩3分 波の上ビーチ：車8分
那覇空港：車12分

* インターネット使用料：月額660円（管理費の中に含まれています）
* コンシェルジュサービス：12:00～19:00（定休日あり）
* ウミマエラウンジ（山崎と提携しているバーラウンジです！）
* ウミソラテラス（屋上テラス）

| | | | |
|-----|--------------|-------|------------------------------------|
| 種別 | 売マンション | | |
| 地域 | 那覇市曙 | | |
| 価格 | 6,200万円 | | |
| 管理費 | 12,560円 | 修繕積立金 | 7,100円 |
| 駐車場 | 1台 / 12,000円 | 駐車場備考 | 1台：12,000円 並列 バイク 駐車場（大型可）1500円 |

| | | | |
|--------|-----------------------------|------------|----------------|
| 所在地 | 沖縄県那覇市曙3 1 6 1 6 | | |
| 築年 | 2022年1月(築2年) | | |
| 引渡し | 即時可 | 所在階数 | 13階 / 14階建 |
| 用途地域 | 商業 | 権利 | 所有権 |
| 構造 | 鉄筋(RC造) | 管理組合 | 有 |
| 管理形態 | 全部委託 | 管理会社 | (株)長谷工コミュニティ沖縄 |
| 専有面積 | 70.27㎡(21.3坪) | バルコニー | 12.06㎡(3.6坪) |
| 間取り | 3LDK(洋6.1・5・5 / LDK16.9) | | |
| 交通 | 美栄橋駅より徒歩43分 倉庫前バス停より徒歩2分 | | |
| 校区 | 曙小学校まで徒歩3分 安岡中学校まで徒歩27分 | | |
| 設備 | システムキッチン | 対面式キッチン | カウンターキッチン |
| | ガス衣類乾燥機 | エアコン | 床下収納 |
| オートロック | 防犯カメラ | 24時間セキュリティ | モニター付きインターホン |
| エレベーター | オール電化 | 室内洗濯機置き場 | 収納スペース |
| | | | 洗髪洗面化粧台 |
| | | | インターネット無料 |
| | | | 宅配ボックス |
| | | | 収納 |

沖縄県知事免許 (01)第005048号

株式会社四季彩建物

住所：沖縄県那覇市小祿1-21-25 -1階

営業時間：09:00～18:00

TEL：0078-60159-233542

FAX：098-852-1452

HP：<https://www.shikisai-okinawa.com>

取引態様：一般

更新日：2024.09.18

定休日：水曜日・日曜日・年末年始・旧盆・GW

