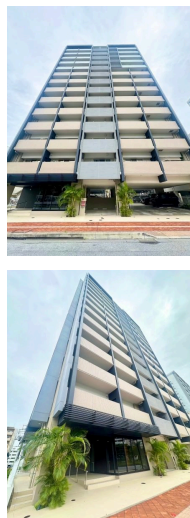
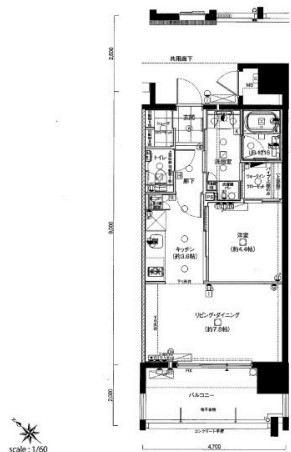


【ワイズセントラルパークおもろまち OC】那覇の中心部の築浅物件 モノレールおもろまち駅まで徒歩8分！敷地内駐車場1台確保！スーパーやコンビニも徒歩5分圏内 お気軽にお問い合わせ下さい。

【間取り図】



2階以上 ペット可 駐車場あり



ペット条件：管理規約に準ずる
2024年10月から修繕積立金の金額が変更予定。

種別	売マンション		
地域	那覇市おもろまち		
価格	3,380万円		
管理費	6,250円	修繕積立金	3,240円
駐車場	1台 / 14,000円	駐車場備考	

名称	ワイズセントラルパークおもろまち		
所在地	沖縄県那覇市おもろまち4 7 11		
築年	2020年4月(築4年)		
引渡し	応相談	所在階数	6階 / 14階建
用途地域	権利		所有権
構造	鉄筋(RC造)	管理組合	有
管理形態	全部委託	管理会社	
専有面積	39.95㎡(12.1坪)	バルコニー	9.32㎡(2.8坪)
間取り	1LDK(洋 4.4 / LDK 11.4)		
交通	新都心公園前バス停より徒歩2分		
校区	天久小学校 松島中学校		
設備	システムキッチン	対面式キッチン	カウンターキッチン
	ガス衣類乾燥機	エアコン	床下収納
オートロック	防犯カメラ	24時間セキュリティ	モニター付きインターホン
エレベーター	オール電化	室内洗濯機置き場	ウォークインクローゼット
			洗髪洗面化粧台
			インターネット無料
			宅配ボックス
			都市ガス

沖縄県知事免許 (02)第005052号

(株)ブレオ都市開発 中部支店

住所：沖縄県宜野湾市真志喜2-8-8 1階

営業時間：09:00 ~ 18:00

定休日：水曜日

TEL : 0078 - 60159 - 349980

FAX : 098 - 988 - 9452

HP : <https://breo-rd.co.jp/>

取引態様：専任

更新日：2024.09.29

