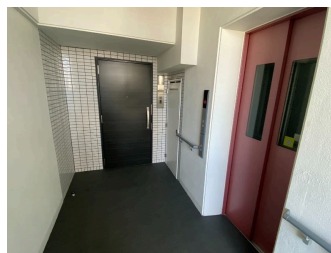


【グランドパレス泉崎ハーバービュー】モノレール「壺川駅」から徒歩8分 那覇バスターミナルから徒歩6分の駅近物件です！ご内覧可能です 詳細についてはお気軽にお問い合わせ下さい

【間取り図】



2階以上 角部屋 フローリング
ペット可 駐車場あり



ペット条件：犬猫（体長50cm、体高30cm程度まで）、1住戸につき2匹まで。
現況有姿売買となります。
ペット相談可。 制限あり。
お気軽にお問い合わせ下さい

種別	売マンション		
地域	那覇市泉崎		
価格	4,350万円		
管理費	5,200円	修繕積立金	3,200円
駐車場	1台 / 8,000円	駐車場備考	

名称	グランドパレス泉崎ハーバービュー		
所在地	沖縄県那覇市泉崎2 104 3		
築年	2014年10月(築9年)		
引渡し	応相談	所在階数	6階 / 15階建
用途地域	商業	権利	所有権
構造	鉄筋(RC造)	管理組合	有
管理形態	全部委託	管理会社	株式会社ダイイチ合人社 建物管理
専有面積	61.27㎡(18.5坪)	バルコニー	20.93㎡(6.3坪)
間取り	2LDK(洋 5.0・7.0 / LDK 14.5)		
交通	旭町バス停より徒歩1分		
校区	開南小学校まで徒歩5分 上山中学校まで徒歩17分		
設備	システムキッチン	対面式キッチン	カウンターキッチン
	ガス衣類乾燥機	エアコン	床下収納
オートロック	防犯カメラ	24時間セキュリティ	モニター付きインターホン
エレベーター	オール電化	室内洗濯機置き場	収納
			洗髪洗面化粧台 インターネット無料 宅配ボックス プロパンガス

沖縄県知事免許 (01)第005124号

株式会社 アルチェハウジング

住所：沖縄県那覇市牧志二丁目21番16号1F

営業時間：09:00～18:00

定休日：土曜日・日曜日

TEL：0078-60159-499656

FAX：098-917-0203

HP：<https://www.arch.okinawa/>

取引態様：専任

更新日：2024.09.18

