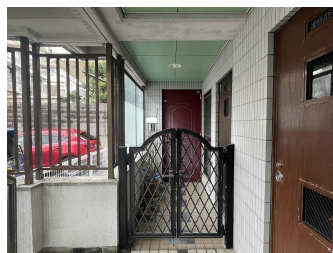
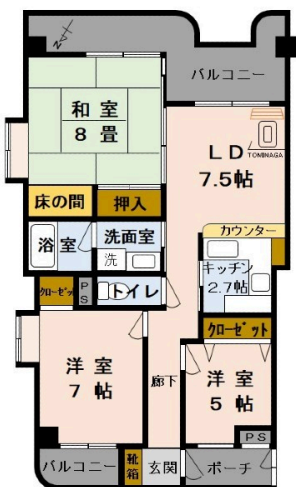


2階角部屋。南東向きバルコニーで日当たり良好。
モノレール安里駅：徒歩約12分。かねひで与儀公園市場：徒歩4分。

【間取り図】



2階以上 角部屋 和室あり
駐車場あり



| | | | |
|--------|-------------------------------|------------|---|
| 種別 | 売マンション | | |
| 地域 | 那覇市寄宮 | | |
| 価格 | 1,780万円 | | |
| 管理費 | 12,100円 | 修繕積立金 | 9,240円 |
| 駐車場 | 1台 / 10,000円 | 駐車場備考 | 駐車2台目：5,000円。車庫証明発行不可・短期間で返却可能性有り等の条件付き |
| 名称 | サントピア寄宮 | | |
| 所在地 | 沖縄県那覇市寄宮1 29 19 | | |
| 築年 | 1990年1月(築34年) | | |
| 引渡し | 応相談 | 所在階数 | 2階 / 6階建 |
| 用途地域 | 第一種中高層 | 権利 | 所有権 |
| 構造 | 鉄筋(RC造) | 管理組合 | 有 |
| 管理形態 | 一部委託 | 管理会社 | (株)琉信ハウジング |
| 専有面積 | 70.81㎡(21.4坪) | バルコニー | |
| 間取り | 3LDK(和8 / 洋7・5 / LDK10.2) | | |
| 交通 | 安里駅より徒歩12分 真和志支所前バス停より徒歩5分 | | |
| 校区 | 真和志小学校まで徒歩7分 神原中学校まで徒歩8分 | | |
| 設備 | システムキッチン | 対面式キッチン | カウンターキッチン |
| | ガス衣類乾燥機 | エアコン | 床下収納 |
| オートロック | 防犯カメラ | 24時間セキュリティ | モニター付きインターホン |
| エレベーター | オール電化 | 室内洗濯機置き場 | 収納 |
| | | | 洗髪洗面化粧台 |
| | | | インターネット無料 |
| | | | 宅配ボックス |
| | | | 都市ガス |

沖縄県知事免許 (06)第003295号

(有)とみながコーポレーション

住所：沖縄県那覇市首里汀良町2-21

営業時間：09:00～18:00

定休日：第1・第3土曜、日曜、祝祭日

TEL：0078-60159-784336

FAX：098-885-6152

HP：http://www.tominaga-oki.com

取引態様：仲介

更新日：2024.09.06

