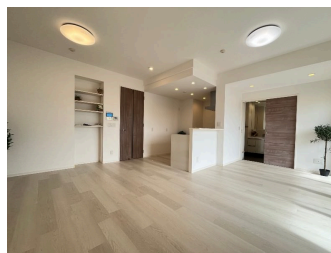


牧港に築浅マンション 駐車場2台付(無料)ウォークスルークローゼットで家事動線もGood！
 ペット可、ネット無料、トランクルームもあり充実した設備となります。フロアタイルやクロス等リフォーム済み

【間取り図】



2階以上 フローリング
 内装リフォーム
 ペット可 駐車場あり
 駐車場2台以上



ペット条件：管理規約に準ずる
 リフォーム済み
 フロアタイル上貼
 (LDK、洋室1・2、ウォークスルークローゼット)
 クロス張替
 (LDK、洋室1・2)
 エアコン新規設置
 (洋室1)
 照明器具設置
 (LDK)

種別	売マンション		
地域	浦添市牧港		
価格	3,580万円		
管理費	20,490円	修繕積立金	3,330円
駐車場	2台 / 無料	駐車場備考	機械式上下段
名称	浦添市牧港マンション - エンズマリンハーバー牧港		
所在地	沖縄県浦添市牧港 4 2 5 1		
築年	2020年1月(築4年)		
引渡し	応相談	所在階数	3階 / 9階建
用途地域	準工業	権利	所有権
構造	鉄筋(RC造)	管理組合	有
管理形態	全部委託	管理会社	クラシテ株式会社
専有面積	66.62㎡(20.2坪)	バルコニー	14.81㎡(4.5坪)
間取り	2LDK(洋7.1・5.0 / LDK16.9)		
交通	牧港バス停より徒歩4分		
校区	牧港小学校まで徒歩10分 港川中学校まで徒歩24分		
設備	システムキッチン	対面式キッチン	カウンターキッチン
	ガス衣類乾燥機	エアコン	床下収納
オートロック	防犯カメラ	24時間セキュリティ	モニター付きインターホン
エレベーター	オール電化	室内洗濯機置き場	冷房
			洗髪洗面化粧台
			インターネット無料
			宅配ボックス
			収納スペース

沖縄県知事免許 (1)第5113号

合同会社オクマ商事 チャチャホーム

住所：沖縄県嘉手納町水釜195

営業時間：09:00～18:00

定休日：日曜日・年末年始・お盆・研修日

TEL：0078-60159-294666

FAX：098-901-7889

HP：<https://chacha-home.com/>

取引態様：一般

更新日：2024.09.18

