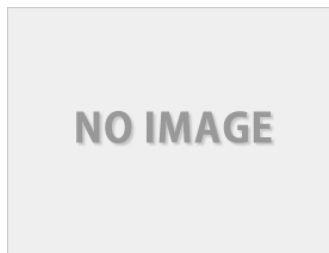
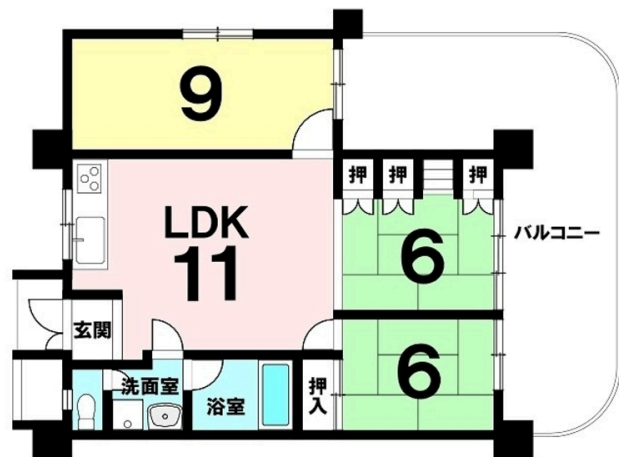


空き部屋 【メゾンセンチュリー安里7階】角部屋 平置き駐車場1台可能！3LDK・全居室6帖以上 室内リフォーム予定 モノレール牧志駅、壺屋小学校まで徒歩約10分圏内！《ハウストゥ那覇》資料請求大歓迎

【間取り図】



2階以上 角部屋 フローリング
和室あり 駐車場あり
1階全面駐車場



室内リフォーム予定(詳細未定)
 駐車場：平置き1台無料
 ペット飼育不可
 固定資産税年額66,304円
 管理費内訳(共益費：7,000円/月 衛生費：1,000円/月)

- *周辺環境*
- ・セブン-イレブン 国際通安里1丁目店まで徒歩5分
 - ・ロピア 沖縄国際通り店まで徒歩5分
 - ・マツモトキヨシ あさと国際通り店まで徒歩6分
 - ・牧志郵便局まで徒歩7分
 - ・ファミリーマート 那覇新都心メディアビル店まで徒歩7分
 - ・マックスバリュ 牧志店まで徒歩9分
 - ・サンエー那覇メインプレイスまで徒歩9分
 - ・おもろまちメディカルセンターまで車で約3分

種別	売マンション		
地域	那覇市安里		
価格	2,598万円		
管理費	8,000円	修繕積立金	10,000円
駐車場	1台 / 無料	駐車場備考	平置き駐車場 車種要確認 お気軽にご相談ください
所在地	沖縄県那覇市安里 5 3		
築年	1983年10月(築41年)		
引渡し	応相談	所在階数	7階 / 8階建
用途地域	第一種住居	権利	所有権
構造	鉄筋(RC造)	管理組合	有
管理形態	自主管理	管理会社	
専有面積	68.98㎡(20.9坪)	バルコニー	
間取り	3LDK(和6・6 / 洋9 / LDK 11)		
交通	牧志駅より徒歩7分 崇元寺東バス停より徒歩4分		
校区	壺屋小学校まで徒歩10分 真和志中学校まで徒歩15分		
設備	システムキッチン	対面式キッチン	カウンターキッチン
	ガス衣類乾燥機	エアコン	床下収納
オートロック	防犯カメラ	24時間セキュリティ	モニター付きインターホン
エレベーター	オール電化	室内洗濯機置き場	収納スペース
			洗髪洗面化粧台
			インターネット無料
			宅配ボックス
			収納

国土交通大臣免許 (03)第008007号

株式会社 ハウストゥ住宅販売 ハウストゥ 那覇

住所：沖縄県那覇市国場1192-1

営業時間：09:00 ~ 17:30

定休日：営業時間：平日9時～17時30分、土日祝9時～19時
【定休日：水曜日・年末年始】

TEL：0078-60159-591780

FAX：098-835-9882

HP：https://naha-housedo.com/

取引態様：仲介

更新日：2024.09.19

