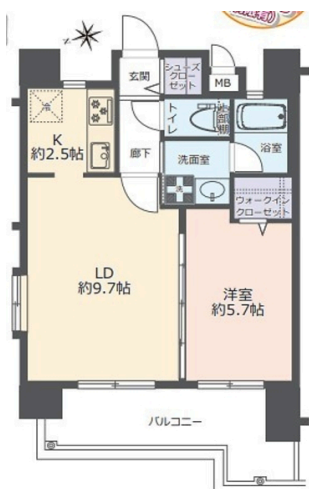
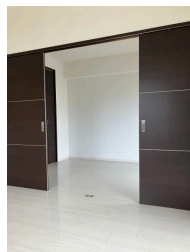


ゆいレール旭橋まで徒歩3分！那覇市の中心地にある1室です！

【間取り図】



※間取りを念頭にしてください。※眺望・日照に関しては永続的に保証されるものではありません。



2階以上 角部屋 フローリング
ペット可 バイク置場



- ・修繕積立金は2022年12月現在のものであり、2028年までに2年ごとに3000円ずつ増額予定となります。
- ・バイク置き場使用料：2000円/月（空き確認要）
- ・駐輪場：500円/月 空き確認要
- ・仲介手数料、司法書士移転費用、固定資産税日割り等が発生します。

種別	売マンション		
地域	那覇市泉崎		
価格	2,790万円		
管理費	11,100円	修繕積立金	5,500円
駐車場	無	駐車場備考	

名称	Lala place resort 沖縄県庁前		
所在地	沖縄県那覇市泉崎1 12 1		
築年	2013年2月(築10年)		
引渡し	応相談	所在階数	6階 / 11階建
用途地域	商業	権利	所有権
構造	鉄筋(RC造)	管理組合	有
管理形態	全部委託	管理会社	ハウズイング合人社沖縄(株)
専有面積	41㎡(12.4坪)	バルコニー	9.76㎡(3坪)
間取り	1LDK(洋5.7 / LDK 9.7)		
交通	旭橋駅前バス停より徒歩1分		
校区	開南小学校 上山中学校		
設備	システムキッチン	対面式キッチン	カウンターキッチン 洗面化粧台
	ガス衣類乾燥機	エアコン	床下収納 インターネット無料
オートロック	防犯カメラ	24時間セキュリティ	モニター付きインターホン
エレベーター	オール電化	室内洗濯機置き場	収納 ウォークインクローゼット

沖縄県知事 (7)第2839号

株式会社 てだこ

住所：沖縄県浦添市当山2-5-6

営業時間：10:00～18:30

定休日：日曜日・年末年始・GW 旧盆

TEL：0078-60159-146729

FAX：098-879-1505

HP：http://www.tedako.co.jp

取引態様：仲介

更新日：2023.06.06





沖縄県知事 (7)第2839号

株式会社 てだこ

住所：沖縄県浦添市当山2-5-6

営業時間：10:00～18:30

定休日：日曜日・年末年始・GW 旧盆

TEL：0078-60159-146729

FAX：098-879-1505

HP：<http://www.tedako.co.jp>

取引態様：仲介

更新日：2023.06.06

