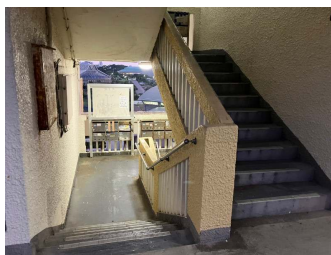


【浦添文化マンション】浦添大公園近く！高台に立地しております 浦添市民球場が目の前なのでベランダから試合が見れるかも・・・！？

【間取り図】



2階以上 和室あり
海が見える 駐車場あり



雨漏りしている箇所があります。(写真最後の4枚参照)
ご説明させていただきますので是非お問合せくださいませ。

現状有姿でのお渡しです。

清掃費：月額1,000円/月(清掃に参加すれば後日まとめて返金されます)
ペット不可です。

種別	売マンション		
地域	浦添市仲間		
価格	390万円		
管理費	3,000円	修繕積立金	9,000円
駐車場	1台 / 無料	駐車場備考	壁面「3 B」記載

名称	浦添文化マンション		
所在地	沖縄県浦添市仲間 1 2 3 1		
築年	1976年5月(築48年)		
引渡し	応相談	所在階数	3階 / 6階建
用途地域	第一種低層	権利	所有権
構造	鉄筋(RCB造)	管理組合	有
管理形態	一部委託	管理会社	琉信ハウジング
専有面積	42.7㎡(12.9坪)	バルコニー	
間取り	2DK(和4.5 / 洋6 / DK9.3)		
交通	てだこ浦西駅より徒歩25分 仲間入口バス停より徒歩1分		
校区	浦添小学校まで徒歩23分 浦添中学校まで徒歩23分		
設備	システムキッチン	対面式キッチン	カウンターキッチン
	ガス衣類乾燥機	エアコン	床下収納
オートロック	防犯カメラ	24時間セキュリティ	モニター付きインターホン
エレベーター	オール電化	室内洗濯機置き場	収納スペース
			洗髪洗面化粧台
			インターネット無料
			宅配ボックス
			収納

沖縄県知事 (7)第2839号

株式会社 てだこ

住所：沖縄県浦添市当山2-5-6

営業時間：10:00～18:30

TEL：0078-60159-146729

FAX：098-879-1505

HP：http://www.tedako.co.jp

取引態様：専任

更新日：2024.06.27

定休日：日曜日・祝日・年末年始・GW・旧盆

