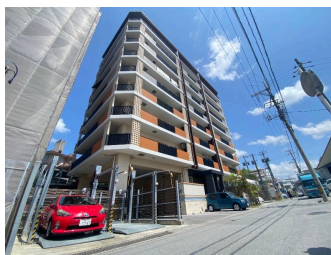
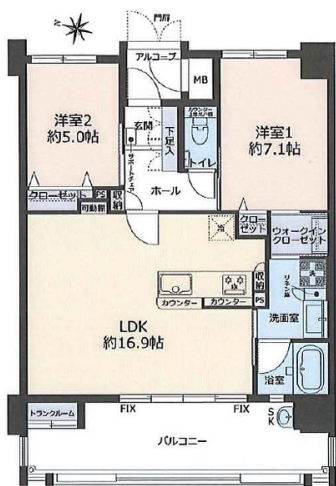


敷地内駐車場2台無料 インターネット24時間使い放題 ビルトイン食洗機、ガス衣類乾燥機、リビング
 グライトの中にスピーカーが標準装備 屋上庭園から花火も望めます 琉美不動産098-943-3636

【間取り図】



2階以上 南向き フローリング
 内装リフォーム
 ペット可 駐車場あり
 駐車場2台以上 バイク置場
 自転車専用駐車場

ペット条件：詳しくは担当までお問い合わせください。
 人気の最良マンション
 ・敷地内駐車場2台無料（機械式上下段）
 ・全世帯インターネット（住みぢゅ光）24時間使い放題
 ・リビングのダウンライトの中にスピーカー標準装備（BlueTooth対応）
 ・ワイドバルコニーにはランクルーム＆シンク付き
 ・ビルトイン食洗機付きシステムキッチン
 ・ガス衣類乾燥機が標準装備
 ・浴室乾燥機付きでカビ対策もバッチリ
 ・24時間ゴミ出し可能
 ・屋上庭園（使用料無料）から花火も望めます
 ・近隣には美しい物産館や教育施設も充実
 【住宅購入時に特になる住みぢゅローン】
 弊社は指定銀行がございません。
 お客様の状況や希望に沿った銀行、住みぢゅプランをご提案させて頂きます。
 ・月々〇〇円で抑えたい
 ・頭金なしでも購入できる？
 ・頭金ってなに？
 ・どこの銀行がいいの？
 ・ネット銀行は？・・・etc
 弊社スタッフが様々な疑問にお答えします

種別	売マンション		
地域	浦添市牧港		
価格	3,750万円		
管理費	20,490円	修繕積立金	3,300円
駐車場	2台 / 無料	駐車場備考	2台無料（機械式上下段 45,46）

名称	エンズマリンハーバー牧港		
所在地	沖縄県浦添市牧港 4 2 5 1		
築年	2020年1月(築4年)		
引渡し	応相談	所在階数	3階 / 9階建
用途地域	準工業	権利	所有権
構造	鉄筋(RC造)	管理組合	有
管理形態	全部委託	管理会社	クラシテ(株)
専有面積	66.62㎡(20.2坪)	バルコニー	14.81㎡(4.5坪)
間取り	2LDK(洋7.1・5.0 / LDK16.9)		
交通	浦添前田駅より徒歩38分 牧港バス停より徒歩5分		
校区	牧港小学校小学校まで徒歩10分 港川中学校中学校まで徒歩22分		
設備	システムキッチン	対面式キッチン	カウンターキッチン
	ガス衣類乾燥機	エアコン	床下収納
オートロック	防犯カメラ	24時間セキュリティ	モニター付きインターホン
エレベーター	オール電化	室内洗濯機置き場	ウォークインクローゼット
			洗髪洗面化粧台
			インターネット無料
			宅配ボックス
			浄水器

沖縄県知事免許 (01)第005075号

株式会社琉美不動産

住所：沖縄県宜野湾市宇地泊2-10-38-102 シャルムフラットM

営業時間：10:00 ~ 19:00

定休日：年末年始

TEL : 0078 - 60159 - 897051

FAX : 098 - 943 - 3637

HP : <https://www.ryubi-estate.co.jp/>

取引態様：仲介

更新日：2024.09.27

