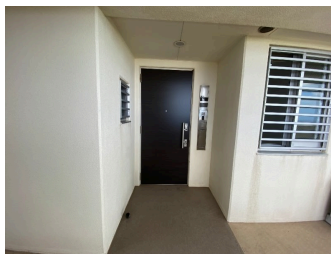
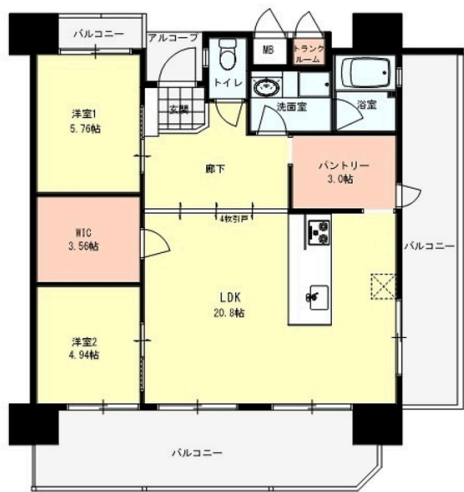


【リフォーム済・ペット可物件】沖縄の海が望める高台！ベランダからは太平洋 廊下からは東シナ海 また、1フロア3世帯の角部屋！2面バルコニーが魅力 設備充実の分譲マンションの1室です！！

【間取り図】



2階以上 最上階 南向き 角部屋
フローリング
ペット可 駐車場あり バイク置場
1階全面駐車場



ペット条件：管理規約参照
-周辺環境-
・9分バス「経塚駅」約650m（徒歩9分）
・バス停「石嶺入口」約200m（徒歩3分）
・石嶺小学校 約800m（徒歩10分）
・石嶺中学校 約1400m（徒歩18分）
・サンエーV21食品館石嶺店 約350m（徒歩5分）
・セブンイレブン浦添前田店 約300m（徒歩4分）

-リフォーム詳細（令和4年9月）-
・間取り変更（3LDK 2LDK）
・バルコニー新設
・ウォークインクローゼット新設
・対面式キッチン新設
・高層化対応
・ユニットバス新設
・トイレ新設
・床下、壁クロス張替え（塗替え）
・床下ビタイル張替え
・照明器具新品交換
・コンセント増設 等

-toe-

種別	売マンション		
地域	那覇市首里石嶺町		
価格	4,780万円		
管理費	7,800円	修繕積立金	3,500円
駐車場	1台 / 5,000円	駐車場備考	

名称	レーヴ首里石嶺タワー		
所在地	沖縄県那覇市首里石嶺町4 307 1		
築年	2011年11月(築12年)		
引渡し	応相談	所在階数	13階 / 13階建
用途地域	第二種住居	権利	所有権
構造	鉄筋(RC造)	管理組合	有
管理形態	全部委託	管理会社	ハウジング合人社沖縄株式会社
専有面積	75.07㎡(22.7坪)	バルコニー	26.33㎡(8坪)
間取り	2LDK(洋5.7・4.9 / LDK20.8)		
交通	経塚駅より徒歩9分 石嶺入口バス停より徒歩3分		
校区	石嶺小学校まで徒歩10分 石嶺中学校まで徒歩18分		
設備	システムキッチン	対面式キッチン	カウンターキッチン
	ガス衣類乾燥機	エアコン	床下収納
オートロック	防犯カメラ	24時間セキュリティ	モニター付きインターホン
エレベーター	オール電化	室内洗濯機置き場	収納スペース
			洗髪洗面化粧台
			インターネット無料
			宅配ボックス
			収納

沖縄県知事免許 (01)第005035号

桜不動産株式会社 Sakura . RE

住所：沖縄県浦添市前田632番地2 ウエストゲート

営業時間：10:00 ~ 17:00

定休日：水・土・日曜日・祝日
(土・日曜日は完全予約制となっております。)

TEL : 0078 - 60159 - 011589

FAX : 098 - 993 - 5919

HP : <https://www.sakura-re.co.jp/>

取引態様：専任

更新日：2024.07.04

