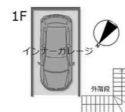
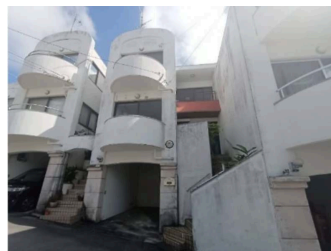
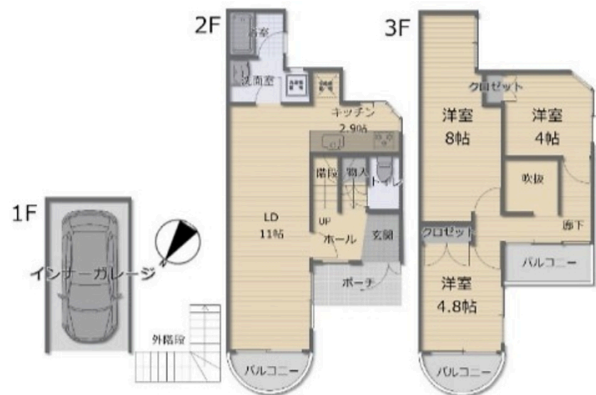


価格調整しました 2階建て戸建て！インナーガレージ付きで大切な車 も安心です！サンエー経塚シティまで車で約6分 大名小学校まで徒歩約4分でお子様の通学も安心です！

【間取り図】



2階以上 角部屋 フローリング
即入居可 ペット可 駐車場あり
駐車場2台以上 1階全面駐車場



弊社ホームページにも物件掲載しておりますので是非ご確認ください
<https://ph-daikyo.com/>

お部屋探し、賃貸、売買、建物管理、アパート建築、設計、施工、相続、トータルサポートは是非、大鏡建設ピタットハウス那覇首里店・宜野湾店へご相談下さい！

Instagramで最新情報やお役立ち情報も更新中 / 「大鏡建設のピタットハウス」「pitat_daikyo」で検索

種別	売マンション		
地域	那覇市首里大名町		
価格	2,255.5万円		
管理費		修繕積立金	
駐車場	1台 / 無料	駐車場備考	現地要確認
所在地	沖縄県那覇市首里大名町1 190		
築年	1962年6月(築62年)		
引渡し	即時可	所在階数	3階 / -
用途地域	第一種低層	権利	所有権
構造	鉄筋(RC造)	管理組合	有
管理形態	自主管理	管理会社	
専有面積	87.09㎡(26.3坪)	バルコニー	
間取り	3LDK(洋8・4.8・4 / LDK13.9)		
交通	儀保駅より徒歩21分 沢岷小学校入口バス停より徒歩3分		
校区	大名小学校まで徒歩4分 城北中学校まで徒歩25分		
設備	システムキッチン	対面式キッチン	カウンターキッチン
	ガス衣類乾燥機	エアコン	床下収納
オートロック	防犯カメラ	24時間セキュリティ	モニター付きインターホン
エレベーター	オール電化	室内洗濯機置き場	収納スペース
			洗髪洗面化粧台
			インターネット無料
			宅配ボックス
			収納

沖縄県知事免許 (04)第003665号

ピタットハウス宜野湾店 営業課 大鏡建設(株)

住所：沖縄県宜野湾市佐真下37 Besthill佐真下B1F

営業時間：09:30～17:00

定休日：10月10日火曜日は接客コンテストの為午後は休業致します 日祝、第2・4水曜、第1・3・5土曜

TEL：0078-60159-503877

FAX：098-898-5248

HP：<https://ph-daikyo.com/Default.aspx>

取引態様：仲介

更新日：2024.09.18

