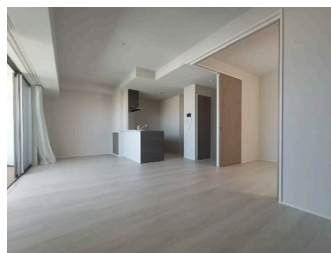


ペットと一緒に過ごせる物件 コンシェルジュサービス付きでお子さんがあるご家庭も安心です シン防犯設備も充実！清潔感のある共有部分は気分が上がりますね！開放感のあるリビングが魅力的 お部屋からの景色も

【間取り図】



2階以上 即入居可
ペット可 駐車場あり



弊社ホームページにも物件掲載しておりますので是非ご確認ください
<https://ph-daikyo.com/>

お部屋探し、賃貸、売買、建物管理、アパート建築、設計、施工、相続、トータルサポートは是非、大鏡建設ピタットハウス那覇首里店・宜野湾店へご相談下さい！

Instagramで最新情報やお役立ち情報も更新中 / 「大鏡建設のピタットハウス」 「pitat_daikyo」で検索

種別	売マンション		
地域	那覇市曙		
価格	6,200万円		
管理費	12,560円	修繕積立金	7,100円
駐車場	1台 / 12,000円	駐車場備考	1台：12,000円並列 バイク駐車場（大型可）1500円

所在地	沖縄県那覇市曙3 16 16		
築年	2022年1月(築2年)		
引渡し	即時可	所在階数	13階 / 14階建
用途地域	商業	権利	所有権
構造	鉄筋(RC造)	管理組合	有
管理形態	全部委託	管理会社	(株)長谷工コミュニティ沖縄
専有面積	70.27㎡(21.3坪)	バルコニー	12.06㎡(3.6坪)
間取り	3LDK(洋6.1・5・5 / LDK16.9)		
交通	倉庫前バス停より徒歩2分		
校区	曙小学校まで徒歩3分 安岡中学校まで徒歩27分		
設備	システムキッチン ガス衣類乾燥機	対面式キッチン エアコン	カウンターキッチン 床下収納 インターネット無料
オートロック	防犯カメラ	24時間セキュリティ	モニター付きインターホン
エレベーター	オール電化	室内洗濯機置き場	収納スペース 収納

沖縄県知事免許 (04)第003665号

ピタットハウス宜野湾店 営業課 大鏡建設(株)

住所：沖縄県宜野湾市佐真下37 Besthill佐真下B1F

営業時間：09:30～17:00

定休日：9月19日木曜は社内会議の為13時からの営業開始となります
日祝、第2・4水曜、第1・3・5土曜

TEL：0078-60159-503877

FAX：098-898-5248

HP：<https://ph-daikyo.com/Default.aspx>

取引態様：仲介

更新日：2024.09.18

