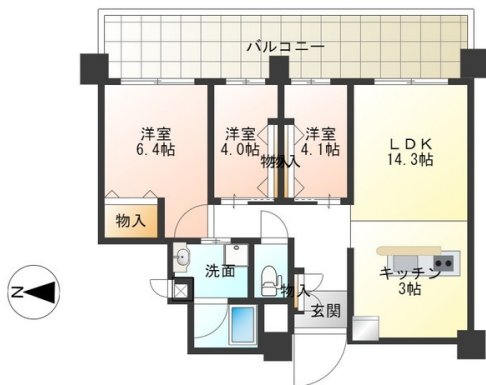


築浅分譲マンション 58号線沿アクセス良好。生活環境良し・眺望良し・ペット可

【間取り図】



2階以上 フローリング 即入居可
 ペット可 駐車場あり
 駐車場2台以上 1階全面駐車場



種別	売マンション		
地域	浦添市港川		
価格	3,480万円		
管理費	13,200円	修繕積立金	3,900円
駐車場	1台 / 2,500円	駐車場備考	2台 応相談

名称	ミルコマンション浦添港川ビュー		
所在地	沖縄県浦添市港川 2 2 5 1		
築年	2017年3月(築3年)		
引渡し	即時可	所在階数	9階 / 13階建
用途地域	権利		所有権
構造	鉄筋(RC造)	管理組合	有
管理形態	一部委託	管理会社	琉信ハウジング
専有面積	67.37㎡(20.4坪)	バルコニー	
間取り	3LDK(洋6.4・4.1・4.0 / LDK14.3)		
交通	古島駅 港川バス停より徒歩3分		
校区	港川小学校まで徒歩8分 港川中学校まで徒歩8分		
設備	システムキッチン	対面式キッチン	カウンターキッチン
	ガス衣類乾燥機	エアコン	床下収納
オートロック	防犯カメラ	24時間セキュリティ	モニター付きインターホン
エレベーター	オール電化	室内洗濯機置き場	収納
			洗髪洗面化粧台 インターネット無料 宅配ボックス ウォークインクローゼット

沖縄県知事免許(1)第4828号

株式会社 輝コーポレーション

住所：沖縄県那覇市真嘉比1-10-1 101 コスモスおもろまちステ - ション

営業時間：09:30 ~ 17:30

定休日：日曜日

TEL : 0066 - 96837 - 003520

FAX : 098 - 886 - 8800

HP : <http://www.teru2000.com/>

取引態様：専任

更新日：2020.08.11





沖縄県知事免許(1)第4828号

株式会社 輝コーポレーション

住所：沖縄県那覇市真嘉比1-10-1 101 コスモスおもろまちステーション

営業時間：09:30～17:30

定休日：日曜日

TEL：0066-96837-003520

FAX：098-886-8800

HP：<http://www.teru2000.com/>

取引態様：専任

更新日：2020.08.11

