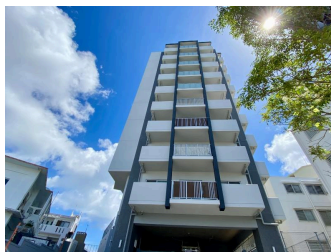
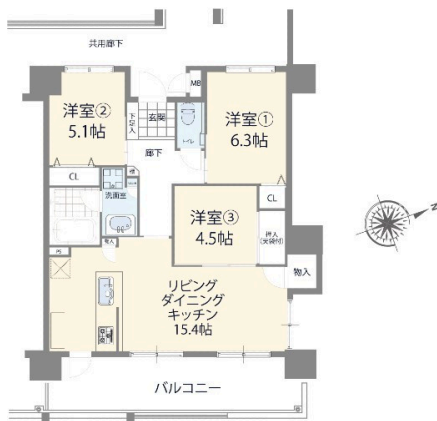


【駐車場有！眺望の良い好立地】徒歩圏内に大型ショッピングセンターや金融機関あり。58号線にもすぐに出ることが出来、浦添市役所や図書館・美術館も車ですぐの距離です。公園も近く、嬉しいペット飼育も可です！

【間取り図】



2階以上 即入居可  
ペット可 駐車場あり バイク置場



【プレサンスロジックビル】  
ご購入にあたっては必ずお読みください。  
うらまろショッピングセンターや最大バスバリエイションから徒歩圏内に近くには銀行や郵便局もあり利便性に優れています。国道58号線にもバイパス通りにも近いため、出入りや通学が便利です。  
ペット飼育も可で、多量なゴミボックスも3台付いており、開放的なリビングからの見晴らしは良好で広い空間と開放感が一層できます。

【ご様子について】  
ご希望の物件は、弊社公認（Real Okinawa）またはお電話でお問い合わせください。  
ご希望の物件は、お電話またはお申し込みからご連絡ください。

【お申し込みについて】  
お申し込みの申し込み書にお記入をお願いします。記入内容はご本人様のお名前、ご住所、ご連絡先、ご職業、年収、手付金の額などとなります。  
事前にご利用予定の金融機関にてお振込をおこなうとお手続きがスムーズになります。  
ご不明な点や不安な点がございましたら、お気軽に弊社までお問い合わせください。

【お申し込みからお引渡しまでの流れ】  
1: ご利用予定の金融機関へ借入の審査の申込み  
2: 申し込み書提出  
3: 費用の精算（手付金支払い）  
4: 金融機関へ申し込み  
5: お引渡し  
詳細についてはお見積りにお任せまでご連絡ください。

※なおご契約の段階で資料よく（※ご希望の物件）  
お問い合わせお待ちしております。  
エレファントライフ不動産 弊社公認（Real Okinawa）

種別	売マンション		
地域	浦添市城間		
価格	3,580万円		
管理費	5,000円	修繕積立金	8,600円
駐車場	2台 / 3,000円	駐車場備考	1台は敷地内(3,000)、2台目は近隣駐車場契約予定（金額は未定です）
所在地	沖縄県浦添市城間4 24 12		
築年	2014年6月(築10年)		
引渡し	即時可	所在階数	7階 / 14階建
用途地域	第一種中高層	権利	所有権
構造	鉄筋(RC造)	管理組合	有
管理形態	全部委託	管理会社	株式会社沖縄合人社
専有面積	71.33㎡(21.6坪)	バルコニー	16.7㎡(5.1坪)
間取り	3LDK(洋6.3・5.1・4.5 / LDK15.4)		
交通	浦城小学校前バス停より徒歩3分		
校区	浦城小学校		
設備	システムキッチン	対面式キッチン	カウンターキッチン
	ガス衣類乾燥機	エアコン	床下収納
オートロック	防犯カメラ	24時間セキュリティ	モニター付きインターホン
エレベーター	オール電化	室内洗濯機置き場	収納スペース
			洗髪洗面化粧台 インターネット無料 宅配ボックス 管理人常駐

沖縄県知事免許 (01)第004715号

株式会社 エレファントライフ

住所：沖縄県浦添市仲間1-5-7 山内ビル202

営業時間：10:00～18:00

定休日：水曜日・日曜日

TEL：0078-60159-233295

FAX：098-988-8247

HP：<https://www.elephant-life.info/>

取引態様：専属専任

更新日：2024.07.01

