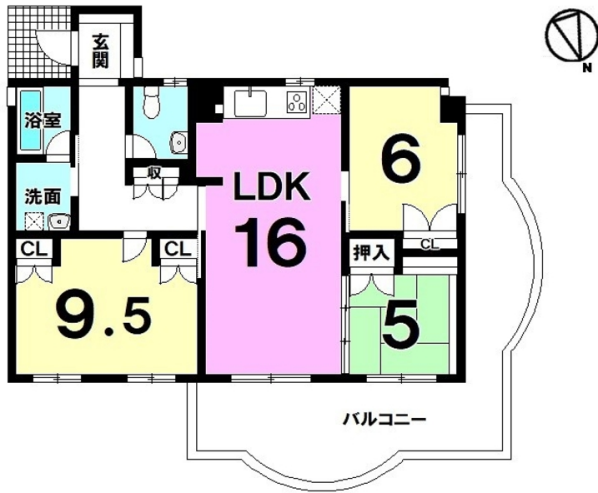


奥武山公園駅徒歩5分 角部屋 専有面積約86平米 駐車場1台無料 垣花小学校徒歩6分
約450m)【パークヒルズスタートルマンシ】ハウストゥ 那覇新都心で【検索】

【間取り図】



2階以上 角部屋 フローリング
和室あり 内装リフォーム
駐車場あり



奥武山公園駅徒歩5分！
駐車場1台無料！
2010年1月リフォーム済み！（クロス張替え、キッチン取替え、トイレ取替え、洗面台取替え）
設備整、設備調の引渡し準備が完了しております。
ファミリーマート小禄駅前店まで270m（徒歩4分）
奥武山公園まで350m（徒歩5分）
イオン那覇店まで350m（徒歩5分）
琉球銀行金城支店まで1300m（車で5分）

ハウストゥ 那覇新都心
ご見学の際は事前にお電話にてご予約ください。ご予約・資料のご請求・現地のご案内はお電話でスムーズに行えます！
【フリーダイヤル】0120-766-333

ご見学ご希望の際は、お電話にて【2時間前まで】を目安にお問い合わせ下さい！（鍵手配、資料作成、移動時間）
当日ご見学の際は、お電話にて【2時間前まで】を目安にお問い合わせ下さい！（鍵手配、資料作成、移動時間）

お出迎えをいたします。お荷物もスタッフが運搬いたします。お荷物もスタッフが運搬いたします。お荷物もスタッフが運搬いたします。

ハウストゥ 那覇新都心のスタッフは、お客様スタッフの健康と安全を考慮し、新型コロナウイルス感染症予防対策として、店舗営業時間中にマスク着用で対応させていただきます。ご理解を賜りますようお願い申し上げます。

種別	売マンション		
地域	那覇市小禄		
価格	2,898万円		
管理費	14,300円	修繕積立金	10,200円
駐車場	1台 / 無料	駐車場備考	

名称	【パークヒルズスタートルマンション】		
所在地	沖縄県那覇市小禄 1536		
築年	1997年1月(築24年)		
引渡し	応相談	所在階数	6階 / 11階建
用途地域	第一種中高層	権利	所有権
構造	鉄筋(RC造)	管理組合	有
管理形態	全部委託	管理会社	ダイワード(株)
専有面積	86.54㎡(26.2坪)	バルコニー	18.53㎡(5.6坪)
間取り	3LDK(和5 / 洋9.5・6 / LDK16)		
交通	奥武山公園駅より徒歩5分 田原給油所前バス停より徒歩2分		
校区	垣花小学校まで徒歩6分 鏡原中学校まで徒歩15分		
設備	システムキッチン	対面式キッチン	カウンターキッチン
	ガス衣類乾燥機	エアコン	床下収納
オートロック	防犯カメラ	24時間セキュリティ	モニター付きインターホン
エレベーター	オール電化	室内洗濯機置き場	収納スペース
			洗髪洗面化粧台
			インターネット無料
			宅配ボックス
			収納

国土交通大臣免許 (03)第008007号

ハウストゥ那覇新都心 株式会社 ハウストゥ住宅販売

住所：沖縄県那覇市天久2-29-18

営業時間：09:00～17:30

定休日：営業時間平日9時～17時30分、土日祝9時～19時
定休日：水曜日・年末年始

TEL：0066-96837-181205

FAX：098-860-0734

HP：https://nahashintoshin-housedo.com/

取引態様：仲介

更新日：2021.10.25





国土交通大臣免許 (03)第008007号

ハウスドゥ那覇新都心 株式会社 ハウスドゥ住宅販売

住所：沖縄県那覇市天久2-29-18

営業時間：09:00～17:30

定休日：営業時間平日9時～17時30分、土日祝9時～19時
定休日：水曜日・年末年始

TEL：0066-96837-181205

FAX：098-860-0734

HP：<https://nahashintoshin-housedo.com/>

取引態様：仲介

更新日：2021.10.25

