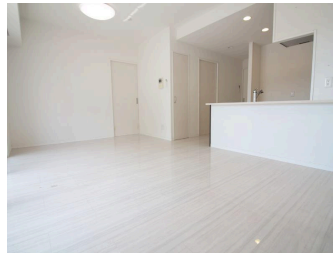
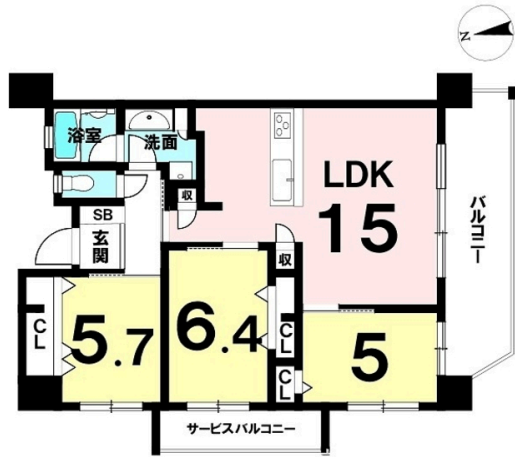


角部屋 南西向きバルコニー、全居室5帖以上の3LDK！古蔵小学校、古蔵中学校徒歩10分圏内です【プレサンスロジエ古波蔵レーヴ 2階】ハウストゥ那覇新都心までお気軽にお問い合わせください

【間取り図】



2階以上 南向き 角部屋
フローリング
ペット可 駐車場あり



駐車場：空室有り（1台、月額4,500円）
 固定資産税：令和5年度101,221円
 ファミリーマート那覇国場店まで徒歩5分（約350m）
 沖縄協同病院まで徒歩5分（約300m）
 古波蔵駅から徒歩5分（約300m）
 古波蔵駅から徒歩5分（約300m）
 ハウストゥ那覇新都心店
 ご内覧ご希望の方は事前にハウストゥ那覇新都心までご連絡ください
 開館のご案内：物件資料のご請求はお電話でスムーズに入ります。
 【フリーダイヤル：0120-706333】
 ※当日ご所有希望の場合は現地見学の【2週間前まで】を目安にお問い合わせ下さい。（鍵手配、資料作成、移動時間）
 ご購入・ご売却の補助
 - 住宅ローンについてお申し込みのサポート
 - 購入資金や税金に合わせた支払い方法をアドバイス
 - 売却時には資金計画や売却時期をアドバイス、価格交渉もサポート
 ※ご希望をご検討されても、売却一環で相談ください。
 専任スタッフがわかりやすくご説明いたします
 店舗情報
 【住所】沖縄県那覇市天久2-29-18
 【営業時間】平日 09:00 - 17:30 / 土日祝 09:00 - 19:00
 店舗に電話連絡の際は、受付サービスデスクまで
 ※お子様連れのお客様も安心して、物件探しをご相談頂けます。
 ※お取付もご承知してありますので、お気軽にお問い合わせ下さい
 不動産会社からのお問い合わせはこちらまで 098-860-0733

種別	売マンション		
地域	那覇市古波蔵		
価格	3,498万円		
管理費	5,800円	修繕積立金	6,000円
駐車場	1台 / 4,500円	駐車場備考	車種要確認

名称	【プレサンスロジエ古波蔵レーヴ 2階】		
所在地	沖縄県那覇市古波蔵 4 1 3 5 2		
築年	2014年4月(築10年)		
引渡し	応相談	所在階数	2階 / 14階建
用途地域	第二種住居	権利	所有権
構造	鉄筋(RC造)	管理組合	有
管理形態	全部委託	管理会社	(株)沖縄合人社
専有面積	71.04㎡(21.5坪)	バルコニー	13.32㎡(4坪)
間取り	3LDK(洋6.4・5.7・5 / LDK15)		
交通	壺川駅より徒歩27分 真玉橋バス停より徒歩2分		
校区	古蔵小学校まで徒歩12分 古蔵中学校まで徒歩8分		
設備	システムキッチン	対面式キッチン	カウンターキッチン
	ガス衣類乾燥機	エアコン	床下収納
オートロック	防犯カメラ	24時間セキュリティ	モニター付きインターホン
エレベーター	オール電化	室内洗濯機置き場	収納スペース
			洗髪洗面化粧台
			インターネット無料
			宅配ボックス
			収納

国土交通大臣免許 (03)第008007号

ハウストゥ 那覇新都心 株式会社 ハウストゥ住宅販売

住所：沖縄県那覇市天久2-29-18

営業時間：09:00 ~ 17:30

定休日：営業時間平日9時～17時30分、土日祝9時～19時
定休日：水曜日・年末年始

TEL：0078-60159-181205

FAX：098-860-0734

HP：https://nahashintoshin-housedo.com/

取引態様：一般

更新日：2024.06.24

