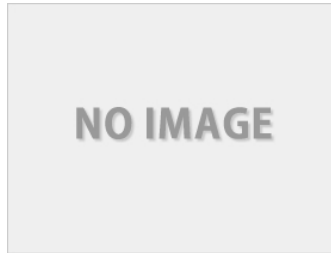
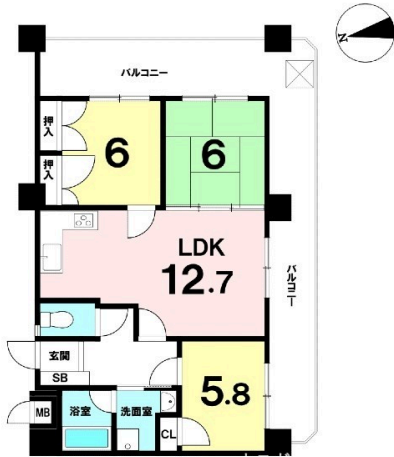


【室内リフォーム予定】モノレール儀保駅まで徒歩約3分！角部屋！階下住戸無し！ハウストゥ  
那覇新都心までお気軽にお問い合わせください

【間取り図】



2階以上 南向き フローリング  
和室あり 即入居可



・ローソン 県立芸術大学前店まで徒歩約50m  
 ・中城駅前バス停留所まで徒歩約50m  
 ・米倉公園まで徒歩約50m  
 ・那覇市立図書館まで徒歩約50m  
 ・ファミリーマート 城北小学校前店まで徒歩約50m  
 ・サブイブランチ 那覇駅前店まで徒歩約50m  
 ・タワシヤザカザカビルで徒歩約100m  
 ・那覇市立中央図書館まで徒歩約100m

ハウストゥ那覇新都心店  
 ご内覧ご希望の方は事前にハウススタッフ那覇新都心店までご連絡ください  
 掲載のイメージはイメージです。実際は写真と多少異なります。  
 【フリーダイヤル：092-708-833】  
 ※平日9時～17時30分まで受付（お休みの日を除く）

ご主人・ご家族の皆様へ  
 -任意の部屋についてお見直しについて  
 購入後、お見直しのご希望はございません。お見直しの際は、お見直し料をいただきます。お見直し料は、お見直しの際に発生いたします。お見直し料は、お見直しの際に発生いたします。お見直し料は、お見直しの際に発生いたします。

店舗情報  
 【住所】沖縄県那覇市天久2-29-18  
 【営業時間】平日 09:00 - 17:30 土日祝 09:00 - 19:00  
 店舗に直接お申し込みください。お申し込みは、お電話でも可能です。  
 お子連れのお申し込みは、お申し込みの際に必ずお申し込みください。  
 お申し込みは、お電話でも可能です。お申し込みの際に必ずお申し込みください。

不動産会社からのお問い合わせ先：098-860-0733

種別	売マンション		
地域	那覇市首里儀保町		
価格	2,698万円		
管理費	17,310円	修繕積立金	10,660円
駐車場	無	駐車場備考	

名称	【ライオンズマンション儀保 2階】		
所在地	沖縄県那覇市首里儀保町1 2 1 7		
築年	1994年7月(築30年)		
引渡し	即時可	所在階数	2階 / 10階建
用途地域	近隣商業	権利	所有権
構造	鉄筋(RC造)	管理組合	有
管理形態	全部委託	管理会社	株式会社大京アステージ
専有面積	65.59㎡(19.8坪)	バルコニー	32㎡(9.7坪)
間取り	3LDK(和6 / 洋6・5.8 / LDK 12.7)		
交通	儀保駅より徒歩3分 儀保バス停より徒歩3分		
校区	城北小学校まで徒歩10分 首里中学校まで徒歩11分		
設備	システムキッチン ガス衣類乾燥機	対面式キッチン エアコン	カウンターキッチン 床下収納 インターネット無料
オートロック	防犯カメラ	24時間セキュリティ	モニター付きインターホン 宅配ボックス
エレベーター	オール電化	室内洗濯機置き場	収納スペース 収納

国土交通大臣免許 (03)第008007号

ハウストゥ 那覇新都心 株式会社 ハウストゥ住宅販売

住所：沖縄県那覇市天久2-29-18

営業時間：09:00～17:30

定休日：営業時間平日9時～17時30分、土日祝9時～19時  
 定休日：水曜日・年末年始

TEL：0078-60159-181205

FAX：098-860-0734

HP：https://nahashintoshin-housedo.com/

取引態様：専属専任

更新日：2024.06.25

