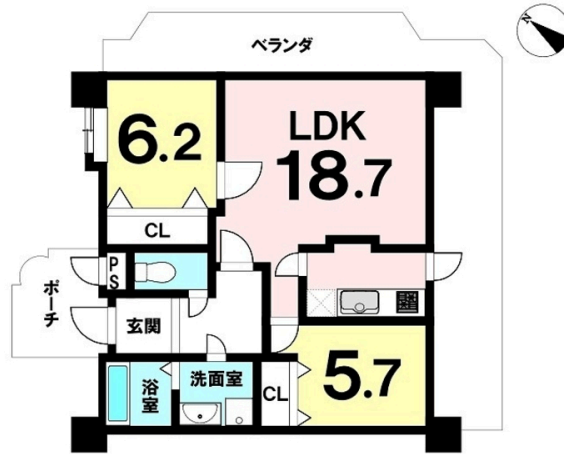


【即内覧可能！】オーシャンビュー・2面バルコニー角部屋！室内リフォーム予定(内容未定)ハウスドゥ那覇新都心までお気軽にお問い合わせください

【間取り図】



2階以上 角部屋 フローリング
内装リフォーム 即入居可
海が見える 駐車場あり



・マクドナルド 牧港店まで徒歩7分(約55m)
 ・ファミリーマート 牧港店まで徒歩7分(約55m)
 ・ドラッグストア マットキヨシ 美々みなと店まで徒歩10分(約750m)
 ・コンビニエンスストア ローソン 牧港二丁目店まで徒歩10分(約800m)
 ・沖縄銀行 牧港支店まで徒歩12分(約900m)
 ・ローソン 浦添店まで徒歩12分(約900m)

ハウスドゥ那覇新都心店
 ご内覧ご希望の方は事前にハウスドゥ那覇新都心までご連絡ください
 現地のご案内、物件詳細の相談はスタッフがご対応いたします。
 【フリーダイヤル：0120-706-333】
 平日(9:00~17:30)土日祝(9:00~15:00) 24時間受付

ご購入・ご売却の相談
 -住宅ローンについてや資金計画について
 -購入金額が低価格で済ませたい希望がある方について
 -お家賃の額に資金計画を立てない方、住替えをお考えの方
 -ご売却のご検討が予定の方、売却価格を高くしたい、
 専任スタッフがかりやすくご相談いたします

店舗情報
 【住所】沖縄県浦添市天久2-29-18
 【営業時間】平日 09:00 - 17:30 土日祝 09:00 - 15:00
 高層ビル駐車場あり 専用エレベーター完備
 お子様連れのお客も安心して、物件探しをご相談頂けます。
 お飲み物をご用意しておりますので、お気軽にお気軽にお越しください
 不動産会社からのお問い合わせは098-860-0734

種別	売マンション		
地域	浦添市牧港		
価格	2,598万円		
管理費	7,600円	修繕積立金	6,000円
駐車場	1台 / 3,000円	駐車場備考	詳細はスタッフにて

名称	【ローズマンション牧港 2階】		
所在地	沖縄県浦添市牧港 5 1 1		
築年	1998年3月(築26年)		
引渡し	即時可	所在階数	2階 / 10階建
用途地域	準住居	権利	所有権
構造	鉄筋(RC造)	管理組合	有
管理形態	全部委託	管理会社	クラシテ株式会社
専有面積	64.25㎡(19.4坪)	バルコニー	17.53㎡(5.3坪)
間取り	2LDK(洋6.2・5.7 / LDK18.7)		
交通	牧港バス停より徒歩7分		
校区	牧港小学校まで徒歩15分 港川中学校まで徒歩28分		
設備	システムキッチン ガス衣類乾燥機	対面式キッチン エアコン	カウンターキッチン 床下収納 インターネット無料
オートロック	防犯カメラ	24時間セキュリティ	モニター付きインターホン
エレベーター	オール電化	室内洗濯機置き場	収納スペース 収納

国土交通大臣免許 (03)第008007号

株式会社 ハウスドゥ住宅販売 ハウスドゥ 那覇新都心

住所：沖縄県那覇市天久2-29-18

営業時間：09:00 ~ 17:30

定休日：営業時間平日9時～17時30分、土日祝9時～19時
 定休日：水曜日・年末年始

TEL：0078-60159-181205

FAX：098-860-0734

HP：https://nahashintoshin-housedo.com/

取引態様：専属専任

更新日：2024.09.26

