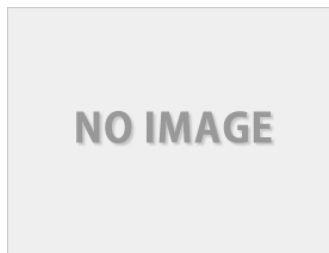
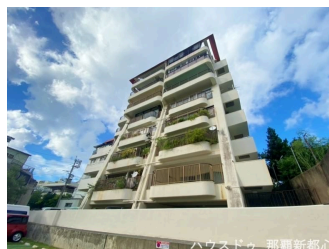
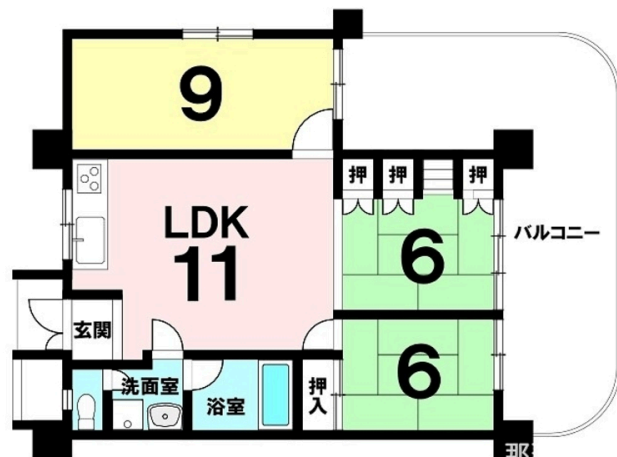


リフォーム予定！平置駐車1台可！モノレール牧志駅迄徒歩8分！壺屋小学校迄徒歩7分(約550m)【メゾンセンチュリー安里 8階】ハウストゥ那覇新都心店までお気軽にお問い合わせください

【間取り図】



2階以上 フローリング 和室あり  
駐車場あり バイク置場

※内リフォーム予定(詳細未定)  
 築年数：全築年11年  
 ペット飼育不可  
 固定資産税(標準)30万  
 管理費内訳(共済費：2,000円/月 専有費：1,000円/月)  
 ・火災中央損害共済(標準)300(3000)  
 ・マツコト共済(火災)1000(1000)※火災共済は別途(6分340円)  
 ・セブイレランド付(標準)11万(11万)※火災共済は別途(6分340円)  
 【リフォーム予定】11月15日迄で標準(6分340円)  
 ハウストゥ那覇新都心店  
 この物件の周辺の詳細はハウストゥ那覇新都心店までご連絡ください  
 詳細のご案内、物件資料のご請求はお電話でスムーズに入ります。  
 【リフォーム予定】11月15日迄で標準(6分340円)  
 ※ご購入に希望の金額  
 ・住宅ローンについてや希望金額について  
 ・購入後の返済計画に不安な点などお気軽にご相談ください  
 ・お家探しの際に資金計画を立てたい方、住居費をお考えの方  
 ・ご来店の際は、必ずご来店ください  
 ・お見積りもご準備しておりますので、お気軽にお電話ください  
 【店舗情報】  
 【住所】沖縄県那覇市天久2-29-18  
 【営業時間】平日 09:00 - 17:30(土日祝 09:00 - 19:00)  
 高層ビルビルディング 那覇新都心店  
 お子様連れのお客さまも安心して、物件探しをご相談頂けます。  
 ※お見積りもご準備しておりますので、お気軽にお電話ください  
 ※不動産会社からのお問い合わせは098-860-0734

種別	売マンション		
地域	那覇市安里		
価格	2,598万円		
管理費	8,000円	修繕積立金	10,000円
駐車場	1台 / 無料	駐車場備考	平置き

名称	【メゾンセンチュリー安里 7階】		
所在地	沖縄県那覇市安里 5 3		
築年	1983年10月(築41年)		
引渡し	応相談	所在階数	7階 / 8階建
用途地域	第一種住居	権利	所有権
構造	鉄筋(RC造)	管理組合	有
管理形態	自主管理	管理会社	
専有面積	68.98㎡(20.9坪)	バルコニー	
間取り	3LDK(和6・6 / 洋9 / LDK 11)		
交通	牧志駅より徒歩8分 崇元寺東バス停より徒歩4分		
校区	壺屋小学校まで徒歩7分 真和志中学校まで徒歩13分		
設備	システムキッチン	対面式キッチン	カウンターキッチン
	ガス衣類乾燥機	エアコン	床下収納
オートロック	防犯カメラ	24時間セキュリティ	モニター付きインターホン
エレベーター	オール電化	室内洗濯機置き場	収納スペース
			洗髪洗面化粧台 インターネット無料 宅配ボックス 収納

国土交通大臣免許 (03)第008007号

株式会社 ハウストゥ住宅販売 ハウストゥ 那覇新都心

住所：沖縄県那覇市天久2-29-18

営業時間：09:00 ~ 17:30

定休日：営業時間平日9時～17時30分、土日祝9時～19時  
定休日：水曜日・年末年始

TEL：0078-60159-181205

FAX：098-860-0734

HP：https://nahashintoshin-housedo.com/

取引態様：仲介  
更新日：2024.09.20

