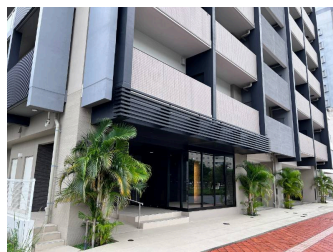
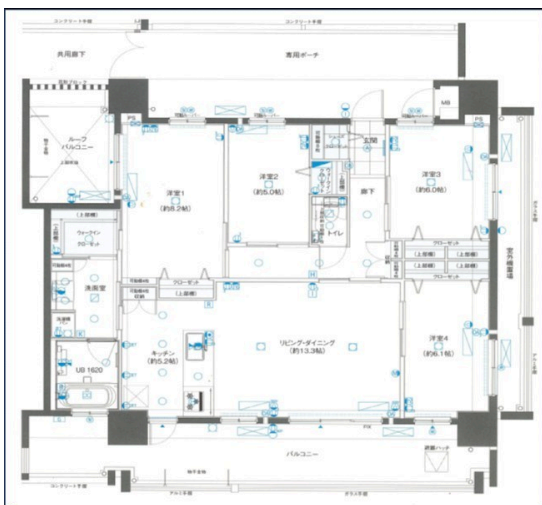


ワイズセントラルパークおもろまち パーク&オーシャンビュー 14階最上階 広々99.95㎡4LDK  
お気軽にお問い合わせ下さい。

【間取り図】



2階以上 最上階 南向き 角部屋  
フローリング ルーフバルコニー  
即入居可 海が見える 駐車場あり  
1階全面駐車場



ペット条件：相談  
おもろまち駅まで徒歩6分。高速道路ICまで車で13分  
飲食施設・映画館・美術館・カフェ・コンビニ・美容施設などが徒歩5分以内  
病院・歯科・郵便局・銀行なども至近距離  
小学校区は、沖縄県内で人気No1（「みんなの学校情報」調べ）、天久小学校  
インターナショナルプリスクール・イクウェル・公文式・学習塾・ピアノバレエ教室などが近隣に揃っています  
おもろまちの中心にありながらも、交通量の少ない道路沿いに建ち、公園は緑道で人だまりができてくいため、比較的静かな環境で生活できます  
抜群の眺望！南は活気あるビル街、北は静かな住宅街、西は海と島々と夕日、東は古都・首里の丘と朝日。沖縄の様々なシーンを楽しめます  
駐車場はエントランス横の広々専用スペース。荷物の上げ下げ、子供の乗り降りに便利です。（契約は要相談）

種別	売マンション		
地域	那覇市おもろまち		
価格	1.25億円		
管理費	14,050円	修繕積立金	
駐車場	有	駐車場備考	

名称	ワイズセントラルパークおもろまち		
所在地	沖縄県那覇市おもろまち4 7 11		
築年	2020年7月(築4年)		
引渡し	即時可	所在階数	14階 / 14階建
用途地域	商業	権利	所有権
構造	鉄筋(RC造)	管理組合	有
管理形態	全部委託	管理会社	株式会社大京アステージ
専有面積	99.95㎡(30.2坪)	バルコニー	32.95㎡(10坪)
間取り	4LDK(洋8.2・6.0・6.1・5.0 / LDK18.5)		
交通	おもろまち駅より徒歩6分 メインプレイス東口バス停より徒歩3分		
校区	天久小学校 松島中学校		
設備	システムキッチン	対面式キッチン	カウンターキッチン
	ガス衣類乾燥機	エアコン	床下収納
オートロック	防犯カメラ	24時間セキュリティ	モニター付きインターホン
エレベーター	オール電化	室内洗濯機置き場	冷房
			洗髪洗面化粧台 インターネット無料 宅配ボックス 収納スペース

沖縄県知事免許(01)第005167号

VILLA IMG(同)

住所：沖縄県那覇市牧志1-1-14 安木屋ビル 4階

営業時間：10:00～18:00

定休日：日曜日・祝祭日

TEL：0078-60159-741461

FAX：098-988-0784

HP：https://www.villa-realty.com

取引態様：仲介

更新日：2024.09.14

