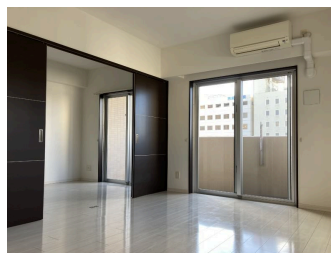
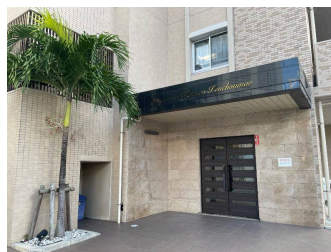


【ペット可!】【WICが嬉しい1LDK】ゆいレール旭橋駅まで徒歩3分の好立地!セキュリティ 宅配BOXもあります 専有面積41平米 お問い合わせは中部興産(株)那覇新都心店まで

【間取り図】



2階以上 即入居可  
ペット可 バイク置場  
自転車専用駐車場

ペット条件：制限あり。要確認。  
管理費：11,100円  
修繕積立金：5,500円(月額) 2028年まで2年毎に3,000円ずつ増額改定予定。

ゆいレール旭橋駅まで 徒歩約3分  
セブンイレブンDR沖縄県庁前ロイネット店 徒歩約2分  
パレット久茂地/デパートりうぼう 徒歩約5分



種別	売マンション		
地域	那覇市泉崎		
価格	3,280万円		
管理費	11,100円	修繕積立金	5,500円
駐車場	無	駐車場備考	

所在地	沖縄県那覇市泉崎 1 1 2 1		
築年	2013年2月(築10年)		
引渡し	即時可	所在階数	6階 / 11階建
用途地域	商業	権利	所有権
構造	鉄筋(RC造)	管理組合	有
管理形態	全部委託	管理会社	ハウズイング合人社沖縄株式会社
専有面積	41㎡(12.4坪)	バルコニー	9.76㎡(3坪)
間取り	1LDK(洋5.7 / LDK12.2)		
交通	旭橋駅より徒歩3分 旭橋駅前バス停より徒歩1分		
校区	開南小学校 上山中学校		
設備	システムキッチン	対面式キッチン	カウンターキッチン
	ガス衣類乾燥機	エアコン	床下収納
オートロック	防犯カメラ	24時間セキュリティ	モニター付きインターホン
エレベーター	オール電化	室内洗濯機置き場	収納スペース
			洗髪洗面化粧台 インターネット無料 宅配ボックス

沖縄県知事免許 (08)第002159号

中部興産(株)那覇新都心店 売買斡旋部

住所：沖縄県那覇市安謝2-4-1

営業時間：09:00 ~ 17:30

定休日：日曜日 年末年始

TEL：0078-60159-244888

FAX：098-860-5562

HP：http://www.chubu-kosan.co.jp/

取引態様：仲介

更新日：2023.03.17





沖縄県知事免許 (08)第002159号

## 中部興産(株)那覇新都心店 売買斡旋部

住所：沖縄県那覇市安謝2-4-1

営業時間：09:00～17:30

定休日：日曜日 年末年始

TEL：0078-60159-244888

FAX：098-860-5562

HP：<http://www.chubu-kosan.co.jp/>

取引態様：仲介

更新日：2023.03.17

