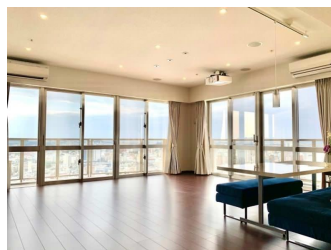
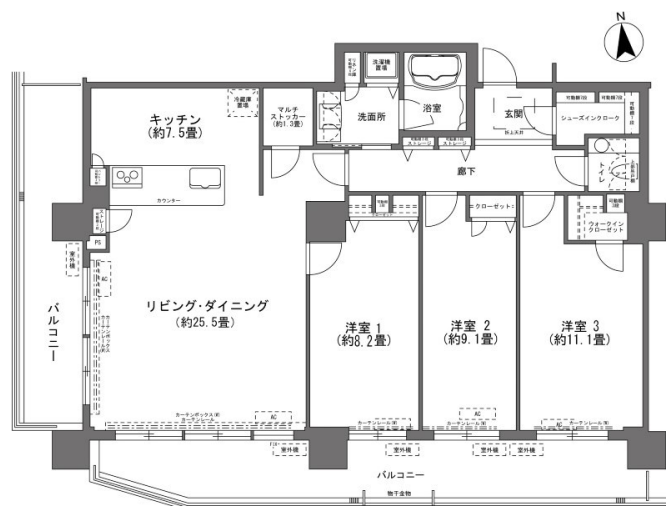


専有面積 134.05 m²！ 2面採光のパノラマオーシャンビュー！

【間取り図】



2階以上 南向き 角部屋
フローリング ペット可
海が見える 駐車場あり



ペット条件：規約有り。
約33畳のLDK！全居室南向きで採光・眺望・良好です！モノレール「牧志駅」とつながった、さいおんスクエアに隣接しており、商業施設カーゴスをはじめホテル、図書館などが徒歩2分（約140m）の立地！

種別	売マンション		
地域	那覇市牧志		
価格	1.15億円		
管理費	22,738円	修繕積立金	12,980円
駐車場	有	駐車場備考	162台（ゲストルーム用1台含む）1台：6,000円～15,000円 / 月額
所在地	沖縄県那覇市牧志 3 3 7 4 1 1		
築年	2010年11月(築10年)		
引渡し	応相談	所在階数	23階 / 25階建
用途地域	商業	権利	所有権
構造	鉄筋(RC造)	管理組合	有
管理形態	全部委託	管理会社	大和ライフネクスト株式会社
専有面積	134.05㎡(40.6坪)	バルコニー	39.23㎡(11.9坪)
間取り	3LDK(洋 8.2・9.1・11.1 / LDK 33)		
交通	牧志駅より徒歩2分 牧志駅前バス停より徒歩2分		
校区	壺屋小学校 神原中学校		
設備	システムキッチン	対面式キッチン	カウンターキッチン
	ガス衣類乾燥機	エアコン	床下収納
オートロック	防犯カメラ	24時間セキュリティ	モニター付きインターホン
エレベーター	オール電化	室内洗濯機置き場	ウォークインクローゼット
			洗髪洗面化粧台 インターネット無料 宅配ボックス IHクッキングヒーター

国土交通大臣免許(7)第4195号

東急リゾート(株)沖縄営業所

住所：沖縄県那覇市首里池端町11 1階

営業時間：09:30～18:00

定休日：毎週火曜日・水曜日

TEL：0066-96837-665684

FAX：098-887-5911

HP：<http://www.tokyu-resort.co.jp/okinawa/>

取引態様：仲介

更新日：2020.11.21





国土交通大臣免許(7)第4195号

東急リゾート(株)沖縄営業所

住所：沖縄県那覇市首里池端町11 1階

営業時間：09:30～18:00

定休日：毎週火曜日・水曜日

TEL：0066-96837-665684

FAX：098-887-5911

HP：<http://www.tokyu-resort.co.jp/okinawa/>

取引態様：仲介

更新日：2020.11.21

