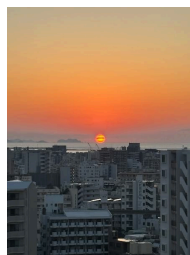
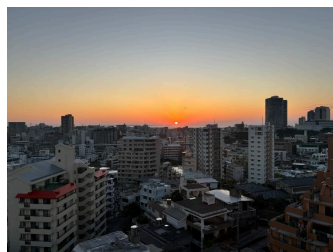
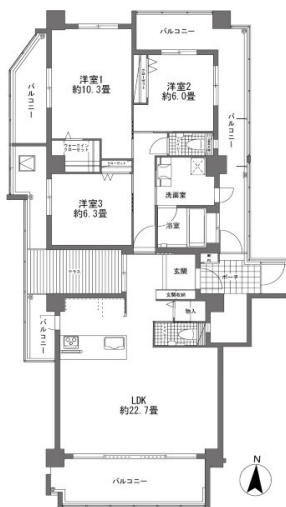


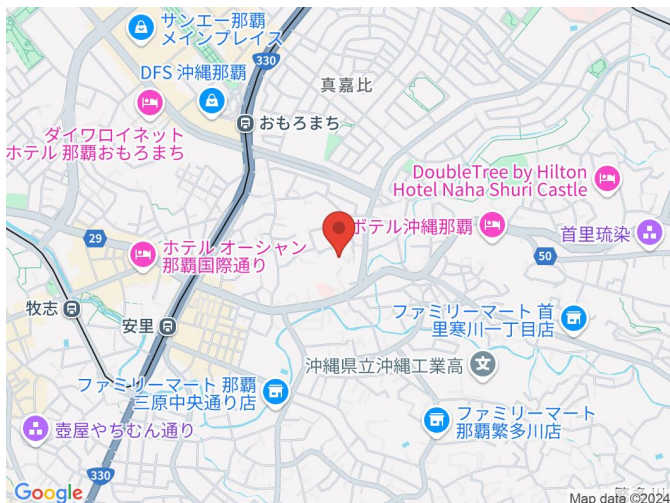
9/28(土),29(日) 予約制見学会開催！ご見学希望の方は、事前のご予約をお願いいたします。最上階14階・専有面積106.71㎡！テラスから那覇市街、海に沈む夕日と慶良間諸島の島影を一望！

【間取り図】



2階以上 最上階 南向き 角部屋  
フローリング ペット可  
海が見える 駐車場あり  
駐車場2台以上

ペット条件：規約あり  
高台に立地し眺望良好、4面バルコニーで開放感たっぷりの3LDK。西向きの洋室3側テラスからは那覇港方面の海と慶良間諸島の島影を望み、LDKからは那覇市街を一望。駐車場2台分継承可能（有償）も魅力です。



種別	売マンション		
地域	那覇市松川		
価格	8,500万円		
管理費	10,810円	修繕積立金	5,300円
駐車場	2台 / 5,500円	駐車場備考	

所在地	沖縄県那覇市松川 309 1		
築年	2013年2月(築11年)		
引渡し	応相談	所在階数	14階 / 14階建
用途地域		権利	所有権
構造	鉄筋(RC造)	管理組合	有
管理形態	全部委託	管理会社	(株) 琉信ハウジング
専有面積	106.71㎡(32.3坪)	バルコニー	53.73㎡(16.3坪)
間取り	3LDK(洋 10.3・6.0・6.3 / LDK 22.7)		
交通	おもろまち駅より徒歩10分 松川西バス停より徒歩2分		
校区	真嘉比小学校 真和志中学校		
設備	システムキッチン	対面式キッチン	カウンターキッチン
	ガス衣類乾燥機	エアコン	床下収納
オートロック	防犯カメラ	24時間セキュリティ	モニター付きインターホン
エレベーター	オール電化	室内洗濯機置き場	収納
			洗髪洗面化粧台 インターネット無料 宅配ボックス ウォークインクローゼット

国土交通大臣免許 (08)第004195号

東急リゾート(株)沖縄センター

住所：沖縄県那覇市首里池端町11番地 1階

営業時間：09:30～18:00

定休日：毎週火曜日・水曜日

TEL：0078-60159-665684

FAX：098-887-5911

HP：<http://www.tokyu-resort.co.jp/okinawa/>

取引態様：仲介

更新日：2024.09.16

