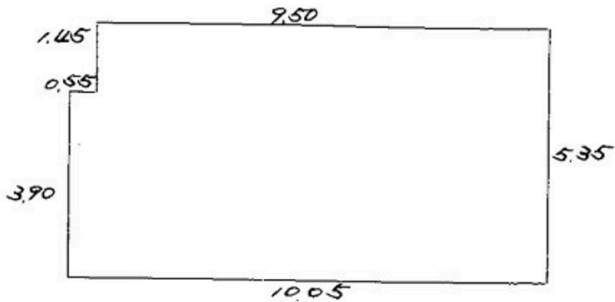


仲井真小学校近くの国道沿いに事務所物件出ました ペット可！ 告知事項有ります

【間取り図】



2階以上 ペット可



用途地域：近隣商業地域及(北側道路より25m迄)び第1種低層住居専用地域(北側道路より25m超：建蔽率50%、容積率100%)

種別	売マンション		
地域	那覇市上間		
価格	990万円		
管理費	9,000円	修繕積立金	
駐車場	無	駐車場備考	

所在地	沖縄県那覇市上間 5 5 9 1			
築年	1989年9月(築35年)			
引渡し	応相談	所在階数	2階 / 6階建	
用途地域	近隣商業	権利	所有権	
構造	鉄筋(RC造)	管理組合	無	
管理形態		管理会社		
専有面積	52.97㎡(16坪)	バルコニー		
間取り	1R			
交通	上間バス停より徒歩3分			
校区	仲井真小学校 仲井真中学校			
設備	システムキッチン	対面式キッチン	カウンターキッチン	洗髪洗面化粧台
	ガス衣類乾燥機	エアコン	床下収納	インターネット無料
オートロック	防犯カメラ	24時間セキュリティ	モニター付きインターホン	宅配ボックス
エレベーター	オール電化	室内洗濯機置き場		

沖縄県知事免許 (02)第004695号

みらいづくりホームSSNB(株)

住所：沖縄県那覇市与儀2-10-1 丸政アパート103号

営業時間：09:00～18:00

定休日：土日(要電話予約)

TEL：0078-60159-042871

FAX：098-993-7358

HP：https://www.miraizukuri.com/

取引態様：売主

更新日：2024.09.25

