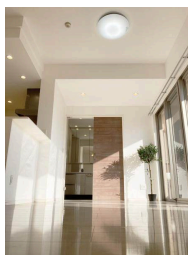
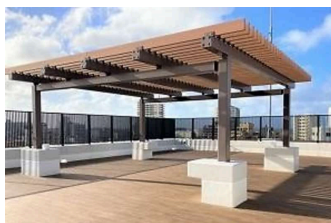


【コブ牧港裏手】【ペット可物件】 インターネット無料 車2台無料 フロアタイル張替え  
やエアコン新規設置 少々リフォームしております。

【間取り図】



LAS-230151



2階以上 フローリング  
内装リフォーム 即入居可  
ペット可 駐車場あり  
駐車場2台以上 バイク置場  
自転車専用駐車場

ペット条件：犬又は猫2匹まで  
・現地待ち合わせ対応可能

・車は機械式2台上下となります  
【高さ5,100mm/全幅上段1,800mm下段1,850mm/全高  
上段&下段2,150mm/重量2,100kg以下】

・固定資産税61,700円【令和4年】

・その他ご質問や相談は気軽に連絡下さい

種別	売マンション		
地域	浦添市牧港		
価格	3,790万円		
管理費	20,490円	修繕 積立金	3,300円
駐車場	2台 / 無料	駐車場 備考	機械式45.46

名称	エンズマリンハーバー牧港		
所在地	沖縄県浦添市牧港4 2 5 1		
築年	2020年1月(築4年)		
引渡し	即時可	所在階数	3階 / 9階建
用途地域	準工業	権利	所有権
構造	鉄筋(RC造)	管理組合	有
管理形態	全部委託	管理会社	クラシテ(株)
専有面積	66.62㎡(20.2坪)	バルコニー	14.81㎡(4.5坪)
間取り	2LDK(洋7.1・5 / LDK16.9)		
交通	牧港バス停より徒歩4分		
校区	牧港小学校まで徒歩11分 港川中学校まで徒歩24分		
設備	システムキッチン	対面式キッチン	カウンターキッチン
	ガス衣類乾燥機	エアコン	床下収納
オートロック	防犯カメラ	24時間セキュリティ	モニター付きインターホン
エレベーター	オール電化	室内洗濯機置き場	冷房
			洗髪洗面化粧台 インターネット無料 宅配ボックス 収納スペース

沖縄県知事免許 (01)第004776号

いえんちゅhome

住所：沖縄県沖縄市上地2-16-10 トーマ開発上地ビル1F

営業時間：10:00 ~ 18:00

定休日：水、お盆休み【8月11日 - 16日】年末年始【12月25日 - 1月6日】

TEL : 0078 - 60159 - 352464

FAX : 098 - 979 - 9727

HP : <https://goohome.jp/fudousan/realtor/853/>

取引態様：仲介

更新日：2024.06.30

