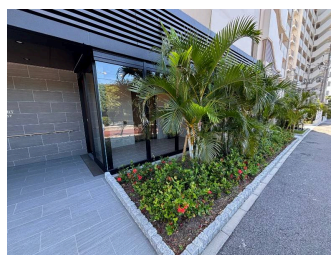
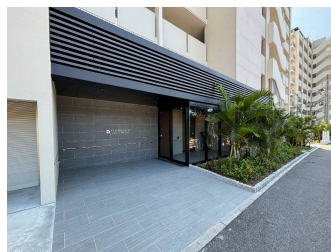


【ワイズエステムコート北谷伊平イースト5階】北谷町伊平にオーシャンビューの築浅分譲マンションの登場です 住宅ローンに関するご相談も承っておりますのでお気軽にお問い合わせください(^_^)

【間取り図】



2階以上 南向き フローリング
バリアフリー ペット可
海が見える 駐車場あり
駐車場2台以上

ペット条件：小型・中型犬2匹以内（体格：10キロ以内）
「正直」「親切」「感謝」をモットーに、
空き家コンサルタントや行政書士等の資格を
もったスタッフがご相談を承ります！
読谷村の大湾シティ近くに事務所を構えてお
りますので是非お立ち寄りください！
土日祝日も元気に営業しております！

種別	売マンション		
地域	北谷町伊平		
価格	3,500万円		
管理費	6,700円	修繕積立金	4,000円
駐車場	2台 / 6,000円	駐車場備考	機械式駐車場

所在地	沖縄県北谷町伊平 2 2 0 4		
築年	2023年10月(築0年)		
引渡し	応相談	所在階数	5階 / 10階建
用途地域	準住居	権利	所有権
構造	鉄筋(RC造)	管理組合	有
管理形態	一部委託	管理会社	(株)穴吹ハウジングサービス 沖縄営業所
専有面積	52.55㎡(15.9坪)	バルコニー	10.92㎡(3.3坪)
間取り	1LDK(洋6 / LDK 16)		
交通	第二伊平バス停より徒歩4分		
校区	浜川小学校 桑江中学校		
設備	システムキッチン	対面式キッチン	カウンターキッチン
	ガス衣類乾燥機	エアコン	床下収納
オートロック	防犯カメラ	24時間セキュリティ	モニター付きインターホン
エレベーター	オール電化	室内洗濯機置き場	冷房
			洗髪洗面化粧台 インターネット無料 宅配ボックス 収納スペース

沖縄県知事免許(01)第005579号

三ツ星不動産 株式会社

住所：沖縄県読谷村比謝485番地 ピオニエーレ101

営業時間：10:00 ~ 18:00

定休日：水曜日

TEL : 0078 - 60159 - 171426

FAX : 098 - 988 - 5372

HP : <https://mitsuboshi-okinawa.com/>

取引態様：仲介

更新日：2024.09.13

