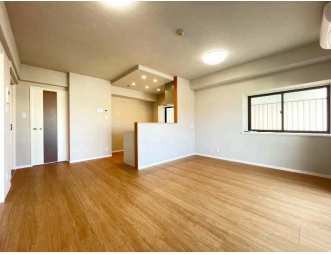


2024年3月内装前面リフォーム済み 国道58号線沿いで那覇方面、宜野湾方面へのアクセス良好です！沖縄県内の不動産はハウスドゥ サンパーク通り浦添へまるとおまかせ！！

【間取り図】



2階以上 フローリング
ペット可 駐車場あり



ペット条件：マンション規約あり
駐車場：1台5,110円/月 2段ビット式(全身4.9m・車幅1.8m・車高1.55m・車両重量1700kg)以内
内訳：駐車場管理費+1,340円/月 駐車場積立金+3,770円
-ご入居までの流れ-
ご相談：お客様の希望条件を、ぜひお気軽に担当エージェントへお申し付けください。
資金計画・住宅ローン事前審査：お客様に応じた必要な資金を明確にし、綿密な資金計画を立てることで、無理のない具体的なビジョンを描くことができます。
物件選定・現地内覧：いよいよ物件ツアーの始まりです！実際に物件をご内覧いただき、ご家族の住んだ後のイメージをお持ちいただけます。
お申し込み：気に入った物件が見つかりましたら、購入申込書を売主様へお届けします。売主様と条件交渉、契約内容の調整を行います。
契約：重要事項の説明：引き渡し後トラブルが無いよう、事前に物件や契約の内容をしっかりと確認いただきます。無事契約が完了しましたら、住宅ローンや火災保険等のお申込みまで弊社にてご案内いたします。
残代金支払い・鍵の引き渡し：待ちに待ったお引越しです！その後のアフターサポートもぜひハウスドゥにお任せください。
リフォーム工事や引越し業者の手配、住宅ローン(借入・ネットバンク)受付等、サポート体制も万全です。

種別	売マンション		
地域	浦添市仲西		
価格	3,380万円		
管理費	6,050円	修繕積立金	13,709円
駐車場	1台 / 5,110円	駐車場備考	2段ビット式(全身4.9m・車幅1.8m・車高1.55m・車両重量1700kg)

名称	エンゼルハイムクロスビュー仲西		
所在地	沖縄県浦添市仲西 1 7 2		
築年	1999年1月(築25年)		
引渡し	応相談	所在階数	4階 / 10階建
用途地域	近隣商業	権利	所有権
構造	鉄筋(RC造)	管理組合	有
管理形態	全部委託	管理会社	株式会社長谷工スマイルコミュニティ
専有面積	80.64㎡(24.4坪)	バルコニー	20.19㎡(6.1坪)
間取り	4LDK(洋 6.5・6・5.2・5 / LDK 15)		
交通	古島駅より徒歩28分 第一仲西バス停より徒歩1分		
校区	仲西小学校まで徒歩15分 仲西中学校まで徒歩18分		
設備	システムキッチン ガス衣類乾燥機	対面式キッチン エアコン	カウンターキッチン 床下収納 インターネット無料
オートロック	防犯カメラ	24時間セキュリティ	モニター付きインターホン
エレベーター	オール電化	室内洗濯機置き場	収納スペース 収納

国土交通大臣免許 (02)第009251号
ハウスドゥ サンパーク通り浦添 (株)R - J A P A N
住所：沖縄県浦添市城間4-6-2
営業時間：10:00 ~ 19:00
定休日：水・年末年始

TEL : 0078 - 60159 - 718965
FAX : 098 - 876 - 5456
HP : <https://sunparkdoriurasoe-housedo.com/>

取引態様：仲介
更新日：2024.06.25

