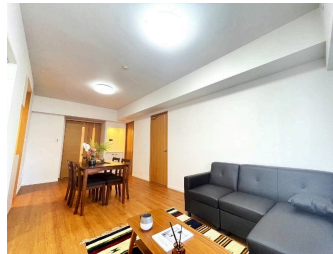


**【空室物件】 広々3SLDKのお部屋が出ました 港川小・中徒歩圏内！ペット飼育可マンション
です 沖縄県内の不動産はハウスドゥ サンパーク通り浦添へまるごとおまかせ！！**

【間取り図】



2階以上 フローリング
ペット可 駐車場あり



ペット条件：マンション規約あり
サービスルーム6.1棟あり
～ご入居までの流れ～
ご相談：お客様の希望条件を、ぜひお気軽に担当エージェントへお申し付けください。
資金計画・住宅ローン事前審査：お客様に応じた必要な資金を明確にし、綿密な資金計画を立てることで、無理のない具体的なプランを提案いたします。
物件選び、現地内覧：いよいよ物件ツアーの始まりです！実際に物件をご内覧いただき、ご家族の住んだ後のイメージをお持たせたいです。
お申し込み：気に入った物件が見つかりましたら、購入申込書を売主様へお届けします。売主様と条件交渉、契約内容の調整を行います。
契約・重要事項の説明：引き渡し後トラブルが無いよう、事前に物件や契約の内容をしっかりと確認いただきます。無事契約が完了しましたら、住宅ローンや火災保険等のお申込みまで弊社にてご案内いたします。
持ち金支払い・鍵の引き渡し：待ちに待ったお引越しです！その後のアフターサポートもぜひハウスドゥへお任せくださいませ。
リフォーム工事や引越し業者の手配、住宅ローン（地保・ネットバンク）受付等、サポート体制も万全です。

種別	売マンション		
地域	浦添市港川		
価格	3,490万円		
管理費	10,120円	修繕積立金	13,630円
駐車場	1台 / 4,000円	駐車場備考	継承不可(月額4000円～12000円) 空き状況要確認

名称	ライオンズステージ浦添式番館		
所在地	沖縄県浦添市港川 2 2 1 1 2		
築年	2005年1月(築19年)		
引渡し	応相談	所在階数	2階 / 14階建
用途地域	商業	権利	所有権
構造	鉄筋(RC造)	管理組合	有
管理形態	全部委託	管理会社	(株)大京アステージ
専有面積	80.19㎡(24.3坪)	バルコニー	17.91㎡(5.4坪)
間取り	3LDK(洋6.1・5.3・4.4 / LDK15.1)		
交通	浦添前田駅より徒歩34分 港川バス停より徒歩2分		
校区	港川小学校まで徒歩8分 港川中学校まで徒歩9分		
設備	システムキッチン	対面式キッチン	カウンターキッチン
	ガス衣類乾燥機	エアコン	床下収納
オートロック	防犯カメラ	24時間セキュリティ	モニター付きインターホン
エレベーター	オール電化	室内洗濯機置き場	収納スペース
			洗髪洗面化粧台
			インターネット無料
			宅配ボックス
			収納

国土交通大臣免許 (02)第009251号

ハウスドゥ サンパーク通り浦添 (株)R - JAPAN

住所：沖縄県浦添市城間4-6-2

営業時間：10:00～19:00

定休日：水・年末年始

TEL：0078-60159-718965

FAX：098-876-5456

HP：<https://sunparkdoriurasoe-housedo.com/>

取引態様：仲介

更新日：2024.09.20

