

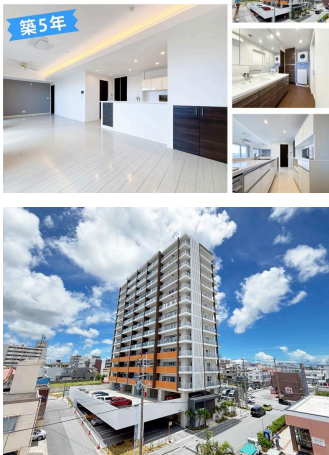
【駐車場2台無料】宮里小まで徒歩10分 LDK20.6帖の角部屋

【間取り図】



※図面と実況が異なる場合、実況を優先いたします。

二面バルコニー×全居室収納
 駐車場2台無料



2階以上 南向き 角部屋
 フローリング
 ペット可 駐車場あり
 駐車場2台以上



ペット条件：住戸2匹可 ペット飼育あり
 ※養育費あり（2019年3月）
 管理費には、インターネット接続料を含む（800円/月）

- 【周辺情報】
- ・高崎銀行 コザ十字路支店（30m・徒歩約1分）
 - ・ファミリーマート 美里大通り店（160m・徒歩約2分）
 - ・沖縄美里郵便局（170m・徒歩約3分）
 - ・Jimmey 美里店（200m・徒歩約4分）
 - ・タウンプラザがらみで美里市場店（350m・徒歩約5分）
 - ・若夏公園（520m・徒歩約7分）
 - ・助産院 美里産科（600m・徒歩約8分）
 - ・A&W 美里店（700m・車で約2分）
 - ・サンエー 美里川原イオンシティ（1.3km・車で約4分）
 - ・コザ・ミュージックタウン音楽館（1.8km・車で約5分）
 - ・麗手納地蔵堂（3km・車で約8分）
 - ・イオンモール沖縄ライオン（5.3km・車で約14分）

※LINE公式アカウントで必ずCに返信いたします！ / ID: @882633 (検索)

【不動産会社様からのお問い合わせはこちらまで：098-874-1400】

種別	売マンション		
地域	沖縄市東		
価格	4,800万円		
管理費	16,830円	修繕積立金	7,820円
駐車場	2台 / 無料	駐車場備考	機械式 詳細はお問い合わせください

名称	エンズパレス美里シティ		
所在地	沖縄県沖縄市東1 24 10		
築年	2019年2月(築5年)		
引渡し	応相談	所在階数	4階 / 14階建
用途地域	近隣商業	権利	所有権
構造	鉄筋(RC造)	管理組合	有
管理形態	全部委託	管理会社	クラシテ株式会社
専有面積	97.91㎡(29.6坪)	バルコニー	28.61㎡(8.7坪)
間取り	3LDK(洋 9.6・8・4.6 / LDK 20.6)		
交通	吉原入口バス停より徒歩3分		
校区	宮里小学校まで徒歩10分 宮里中学校まで徒歩11分		
設備	システムキッチン	対面式キッチン	カウンターキッチン
	ガス衣類乾燥機	エアコン	床下収納
オートロック	防犯カメラ	24時間セキュリティ	モニター付きインターホン
エレベーター	オール電化	室内洗濯機置き場	収納
			洗髪洗面化粧台 インターネット無料 宅配ボックス トランクルーム

沖縄県知事免許 (01)第005096号

センチュリー 21 マチナトハウジング

住所：沖縄県浦添市城間3019 座波建設ビル6F

営業時間：09:00 ~ 18:00

定休日：日・祝日・年末年始・GW（日・祝日は予約営業）

TEL：0078-60159-875008

FAX：098-988-4733

HP：https://www.machinato.co.jp/

取引態様：専任

更新日：2024.09.10

