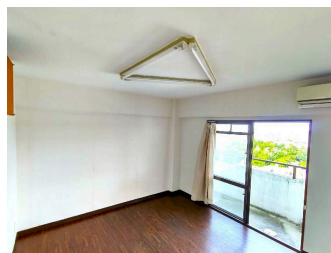


首里観音堂の高台に立つワンルームマンション！5階の部屋からは那覇の街が一望できます 晴れた日は慶良間諸島まで望めるオーシャンビュー！バス停も徒歩2分の場所で那覇市街へも便利です

【間取り図】



2階以上 最上階 フローリング
即入居可



ベトナム条件：不可
- ご入居までの流れ -
ご相談：お客様のご希望条件を、ぜひお気軽に担当エージェントへお申し付けください。
資金計画・住宅ローン事前審査：お客様に応じた必要な資金を明確にし、綿密な資金計画を立てることで、無理のない具体的なビジョンを描くことができます。
物件選び、現地内覧：いよいよ物件ツアーの始まりです！実際に物件をご内覧いただき、ご家族の住んだ後のイメージをお持ちいただけます。
お申し込み：気に入った物件が見つかりましたら、購入申込書を売主様へお届けします。売主様と条件交渉、契約内容の調整を行います。
契約・重要事項の説明：引き渡し後トラブルが無いよう、事前に物件や契約の内容をしっかりと確認いただきます。無事契約が完了しましたら、住宅ローンや火災保険等のお申込みまで弊社にてご案内いたします。
残金支払い・鍵の引き渡し：待ちに待ったお引越しです！その後のアフターサポートもぜひハウスドゥへお任せくださいませ。
リフォーム工事や引越し業者の手配、住宅ローン（地銀・ネットバンク）受付等、サポート体制も万全です。

種別	売マンション		
地域	那覇市首里山川町		
価格	550万円		
管理費	4,500円	修繕積立金	4,605円
駐車場	無	駐車場備考	空きなし

所在地	沖縄県那覇市首里山川町 3 7 3		
築年	1990年8月(築34年)		
引渡し	即時可	所在階数	5階 / 5階建
用途地域	第二種住居	権利	所有権
構造	鉄筋(RCB造)	管理組合	有
管理形態	全部委託	管理会社	スカイサービス
専有面積	20.03㎡(6.1坪)	バルコニー	
間取り	1 R(洋 8)		
交通	安里駅より徒歩20分 観音堂前バス停より徒歩2分		
校区	城西小学校まで徒歩11分 首里中学校まで徒歩23分		
設備	システムキッチン	対面式キッチン	カウンターキッチン
	ガス衣類乾燥機	エアコン	床下収納
オートロック	防犯カメラ	24時間セキュリティ	モニター付きインターホン
エレベーター	オール電化	室内洗濯機置き場	収納スペース
			洗髪洗面化粧台
			インターネット無料
			宅配ボックス
			収納

国土交通大臣免許 (02)第009251号

ハウスドゥ南風原 (株) R - J A P A N

住所：沖縄県南風原町津嘉山1345-2

営業時間：10:00 ~ 19:00

定休日：毎週水曜日・年末年始

TEL : 0078 - 60159 - 784310

FAX : 098 - 940 - 6566

HP : <https://haebaru-housedo.com/>

取引態様：専属専任

更新日：2024.09.24

