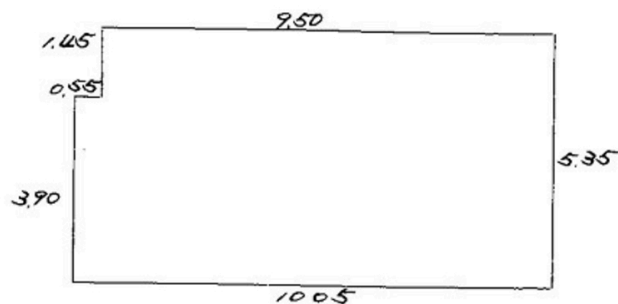


仲井真小学校近くの国道沿いに事務所物件出ました ペット可！写真にある荷物は撤去予定です。
。 告知事項有ります

【間取り図】



2階以上

用途地域：近隣商業地域及(北側道路より25m迄)び第1種低層住居専用地域(北側道路より25m超：建蔽率50%、容積率100%)



種別	売事務所		
地域	那覇市上間		
価格	1,280万円		
管理費	9,000円		
駐車場	無	駐車場備考	
手数料		保証金	
その他一時金	水道料：基本料月額1270円+使用料		

所在地	沖縄県那覇市上間 5 5 9 1		
築年	1989年9月(築34年)		
引渡し	応相談	現況	空家
都市計画	市街化区域	用途地域	近隣商業
所在階数	2階 / 6階建	権利	所有権
権利期間		地代	
建蔽率	80%	容積率	200%
専有面積	52.97㎡(16坪)	土地面積	
交通	上間バス停より徒歩3分		
校区	仲井真小学校 仲井真中学校		
設備	エアコン		

沖縄県知事免許 (02)第004695号

みらいづくりホームSSNB(株)

住所：沖縄県那覇市与儀2-10-1 丸政アパート103号

営業時間：09:00～18:00

定休日：土日(要電話予約)

TEL：0078-60159-042871

FAX：098-993-7358

HP：https://www.miraizukuri.com/

取引態様：売主

更新日：2024.07.02

