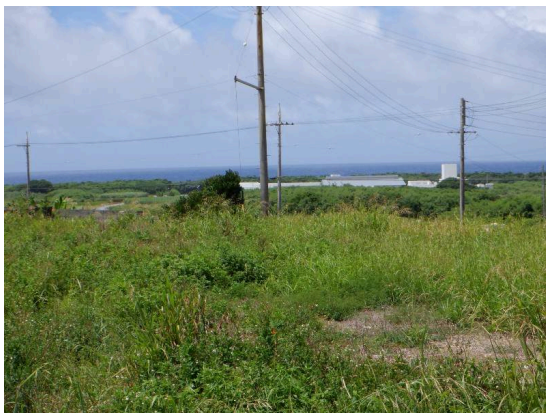


海に見える物件。カフェ、老人ホーム、自動車修理工、収容立退き、農業従事者の住宅建築可

！



建築条件なし



種別	売土地		
地域	糸満市喜屋武		
価格	1,580万円		
坪単価	150,000円/坪		
保証金	1,000,000円	手数料	1,587,400円
その他一時金			

名称	海見える土地105.27坪		
所在地	沖縄県糸満市喜屋武		
土地面積	348m ² (105.3坪)		
引渡し	即時可		
都市計画	市街化調整区域	用途地域	無指定
地目	原野	地勢	高台
現況	更地	建築条件	無
建蔽率	60%	容積率	200%
私道負担	無	道路幅員	北西約5m
接道状況	一方道路	権利	所有権
セットバック面積		国土法届出	不要
収益目安		倍率	
交通	喜屋武バス停より徒歩9分		
校区	喜屋武小学校 三和中学校		

沖縄県知事免許 (06)第003157号

(有)ワイドハウジング

住所：沖縄県那覇市寄宮1-34-9

営業時間：09:30～18:00

定休日：日曜・祝祭日・年末年始・GW・旧盆

TEL：0078-60159-082716

FAX：098-835-2278

HP：<https://goohome.jp/fudousan/realtor/122/>

取引態様：仲介

更新日：2024.09.02

