

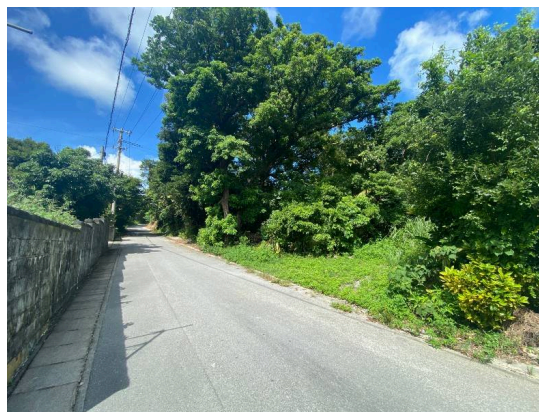
羽地内海を見渡す高台の立地！接道約25m！！  
 新テーマパーク予定地まで車で約11分。海も近く、自然豊かで静かな環境です。

【周辺地図】



建築条件なし

- ・自然公園法第2種特別地域
- ・分筆不可。自然公園指定区域の第2種特別地域（1,000m<sup>2</sup>以上の敷地は、建ぺい率20%以下、容積率40%以下（2,000m<sup>2</sup>以下）等の規制あり）
- ・現状は草木が繁茂しています。



種別	売土地		
地域	今帰仁村湧川		
価格	7,911.2万円		
坪単価	80,000円/坪		
保証金	手数料		
その他一時金			

所在地	沖縄県今帰仁村湧川 8 0		
土地面積	3,269m <sup>2</sup> (988.9坪)		
引渡し	応相談		
都市計画	非線引	用途地域	未指定
地目	宅地	地勢	高台
現況		建築条件	無
建蔽率	20%	容積率	40%
私道負担	無	道路幅員	西 約6m
接道状況	接道約25m	権利	所有権
セットバック面積		国土法届出	不要
収益目安		倍率	
交通	第二湧川バス停より徒歩8分		
校区	天底小学校 今帰仁中学校		

沖縄県知事免許(01)第005698号

株式会社大宮総合開発

住所：沖縄県名護市宇茂佐1701-1

営業時間：09:00～17:00

定休日：第2・第4土曜日・日曜日・国民の休日・年末年始

TEL：0078-60159-307396

FAX：0980-52-3069

HP：<https://www.big-advance.site/s/172/2655>

取引態様：一般  
 更新日：2024.09.19

