

返還リスクの非常に低い、嘉手納飛行場の滑走路すぐそば。周辺売出物件よりも倍率低く54倍とおすすめ。分筆などご相談があれば、お気軽にお問い合わせ下さい。初期費用もご相談受けいたします。

【周辺地図】

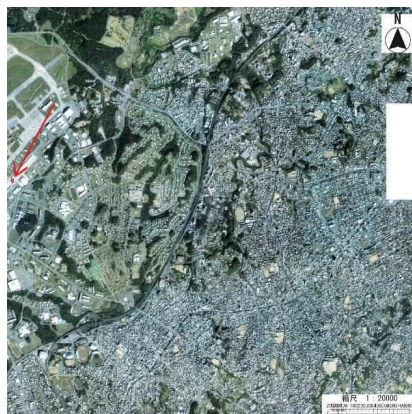


建築条件なし

アミール不動産について
弊社は、住居が大半の分譲分譲会社出身だからこそ提供できる分譲住宅をお安く購入できる方法をお伝えしております。他社では見られない各メーカーの特典を網羅しており、お客様にとっての最良の選択をご提案いたします。また、スタッフ一同、土地や建物の開拓、住宅建築に精通しておりますので、土地からお考えの方は低価格の注文住宅のご案内も可能です！

- 当社での成約特典
- ・大型キッチン・バック業務中！！
 - ・分譲住宅の裏側提供でお得に購入可能！！
 - ・お引渡し後の補助金申請、引渡りサポート！！
 - ・詳細は建築担当営業へご相談ください
- こんな方は一度当社にご相談ください
- ・住宅ローンがわからない
 - ・不動産住宅の定宅の無い
 - ・不動産売却資金での購入検討の方
 - ・希望の築年数で注文住宅を建てたいが予算オーバーの方

営業されることに不安な方へ
「内覧したら購入しなきゃいけないんじゃないか」、「すぐ営業されそう」、「はっきり断れない」という方はビッパリの会社です。強引でしつこい営業はいたしませんので、まずは、はじめの一步を弊社でお気軽にご相談ください。不動産購入の流れをご説明いたします。



嘉手納飛行場
滑走路すぐ
なんと54倍！

 株式会社 **アミール不動産**
Amir Real Estate

種別	売土地		
地域	沖縄市その他		
価格	617万円		
坪単価	308,500円/坪		
保証金		手数料	
その他一時金	地料や固定資産税の精算については、営業担当までご確認ください。		

名称	【新着！軍用地】嘉手納飛行場！！倍率54倍！年間借料114,423円！		
所在地	沖縄県沖縄市その他 4204		
土地面積	67㎡(20坪)		
引渡し	即時可		
都市計画	非線引	用途地域	無指定
地目	軍用地	地勢	平坦
現況	更地	建築条件	無
建蔽率	60%	容積率	200%
私道負担	無	道路幅員	東約6m
接道状況	未定	権利	所有権
セットバック面積		国土法届出	不要
収益目安	11.4万円/年	倍率	54倍
交通	てだこ浦西駅より徒歩219分 千貫田バス停より徒歩20分		
校区			

沖縄県知事免許 (01)第005749号

株式会社アミール不動産

住所：沖縄県沖縄市美里2丁目11番4号

営業時間：09:00～19:00

定休日：年中無休
事前予約で夜間のご案内等も可能ですので、お気軽にご相談ください。

TEL：0078-60159-528891

FAX：098-923-1267

HP：http://amir.jp

取引態様：一般
更新日：2024.09.19

