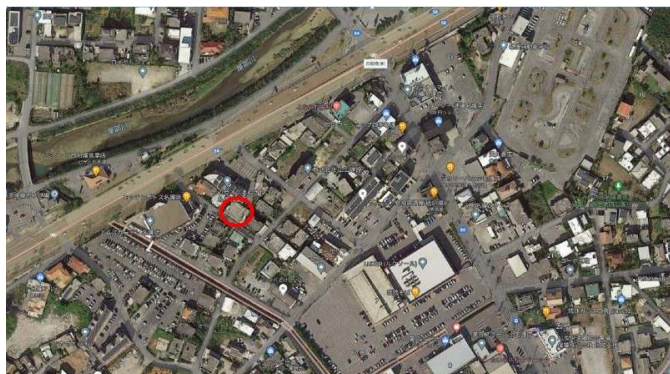


【 既存建物は売主様負担で解体・更地引渡しになります 】お客様に寄り添ってご相談承ります  
 。名護市のど真ん中！大人気の宮里エリアでおうちを建てませんか。建築条件なし！

【周辺地図】



建築条件なし



種別	<b>売土地</b>		
地域	<b>名護市宮里</b>		
価格	<b>1,400万円</b>		
坪単価	261,700円/坪		
保証金		手数料	
その他一時金			

所在地	沖縄県名護市宮里 6 4 2		
土地面積	176.74㎡(53.5坪)		
引渡し	即時可		
都市計画	非線引	用途地域	準工業
地目	宅地	地勢	平坦
現況		建築条件	無
建蔽率	60%	容積率	200%
私道負担	有	道路幅員	
接道状況		権利	所有権
セットバック面積		国土法届出	不要
収益目安		倍率	
交通	為又(びいまた)バス停より徒歩4分		
校区	大宮小学校 大宮中学校		

沖縄県知事免許 (03)第004099号

**(株)ジョイハウス**

住所：沖縄県宜野湾市志真志4-15-6

営業時間：09:00～18:00

定休日：無し 日曜・祝日 営業中 年末年始  
 ゴールデンウィーク除く

TEL：0078-60159-830543

FAX：098-898-1360

HP：http://www.joyhausu.com/

取引態様：一般

更新日：2024.09.29

