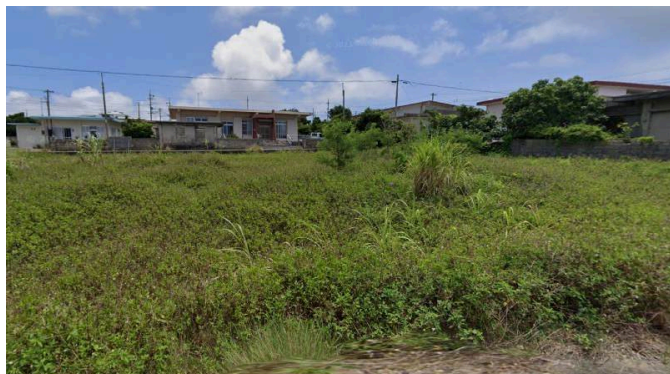


とにかく海がキレイな宮古島 イムギャーマリンガーデン、シギラビーチ、ゴルフ場も車で5分程度で行けます 宮古空港から車で16分 静かな環境でゆったりスローライフも魅力 土地も広々250坪あります

## 【周辺地図】



建築条件なし



種別	売土地		
地域	宮古島市城辺友利		
価格	1,600万円		
坪単価	64,000円/坪		
保証金		手数料	
その他一時金			

名称	宮古島市城辺字友利 売土地		
所在地	沖縄県宮古島市城辺友利 1 5		
土地面積	827m <sup>2</sup> (250.2坪)		
引渡し	即時可		
都市計画	非線引	用途地域	無指定
地目	宅地	地勢	平坦
現況	更地	建築条件	無
建蔽率	60%	容積率	200%
私道負担	無	道路幅員	
接道状況		権利	所有権
セットバック面積		国土法届出	不要
収益目安		倍率	
交通	砂川バス停より徒歩4分		
校区	砂川小学校 砂川中学校		

沖縄県知事免許 (04)第003567号

(有)トレジャーハウス

住所：沖縄県那覇市壺屋2-3-22

営業時間：09:30～18:00

定休日：日、祝祭日、GW、旧盆、年末年始

TEL：0078-60159-258635

FAX：098-833-8278

HP：<https://goohome.jp/fudousan/realtor/718/>取引態様：仲介  
更新日：2024.06.20