

【新着物件】大木南区画整理地 4区画分譲スタート 約60坪の程よい大きさです きれいな区画整理地で小学校から高校まで全て徒歩圏内(*´艸`)

【周辺地図】



建築条件なし

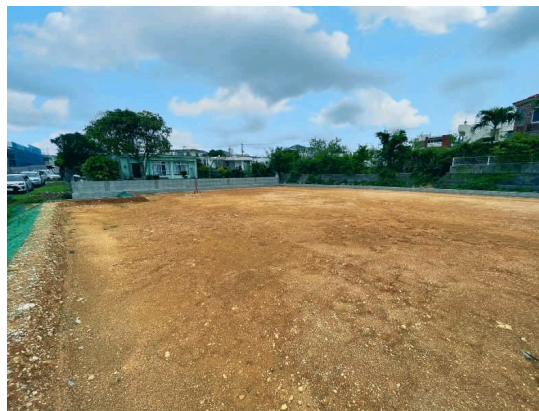
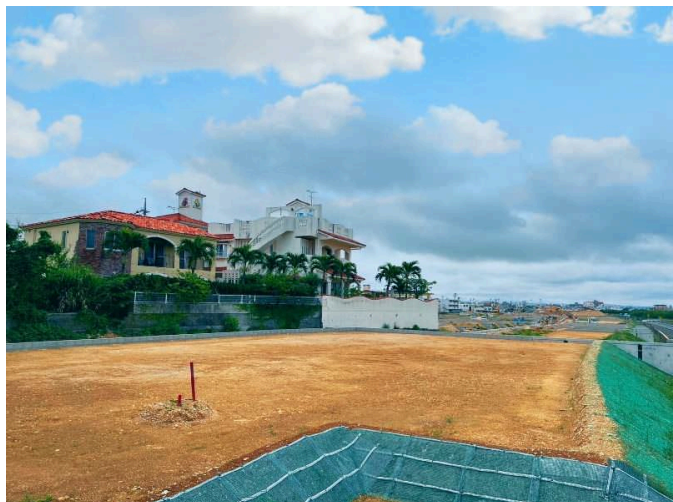
1号地 2,598万円
2号地 2,598万円
3号地 2,598万円
4号地 2,598万円

～マイホームをご検討されているお客様へ～
住宅を購入しなが、何から始めるのがいいかわからない・・・
アパートに賃貸費を払っていてもなかなか家賃が払えない・・・
住宅ローンの返済が重なる不安・・・

住宅の購入は生涯で一番のイベントです。購入するのには情報や知識を必要とします。購入することになります。
建設は完成後の物件がすべてに責任を負う責任を負うこと。購入する前に建設費が払えないリスクを負ってでも多く取り戻すことも必要です。
購入することはお客様が持っている以上に楽しくはなりません。
たしかに、購入は人生の大きな決断です。
日々の生活、家族関係、申請関係、相談関係・・・

先を考えたマイホームの購入をお手伝いさせていただきます！

LifeLulu株式会社
TEL: 098-988-5081
FAX: 098-988-5082
E-mail: info@lifelulu.co.jp
URL: https://www.lifelulu-kanri.okinawa/
営業時間: 10:00 ~ 18:00
定休日: 土曜・日曜
敷料予約で土日の営業も可能です(*´艸`)



種別	売土地		
地域	読谷村大木		
価格	2,598万円		
坪単価	430,900円/坪		
保証金	手数料		
その他一時金	契約書印紙代 固定資産税清算金 所有権移転費用		

所在地	沖縄県読谷村大木 1 7 3 1		
土地面積	199.24㎡(60.3坪)		
引渡し	応相談		
都市計画	非線引	用途地域	第一種低層
地目	雑種地	地勢	平坦
現況	更地	建築条件	無
建蔽率	50%	容積率	100%
私道負担	無	道路幅員	西約11m
接道状況	一方道路	権利	所有権
セットバック面積		国土法届出	不要
収益目安		倍率	
交通	大木南バス停より徒歩3分		
校区	古堅小学校まで徒歩6分 古堅中学校まで徒歩14分		

沖縄県知事免許 (2)第004772号

LifeLulu株式会社

住所：沖縄県読谷村大湾356番地 A棟 2階

営業時間：10:00 ~ 18:00

定休日：土日・年末年始・GW・旧盆

TEL : 0078 - 60159 - 597955

FAX : 098 - 988 - 5082

HP : https://www.lifelulu-kanri.okinawa/

取引態様：専属専任

更新日：2024.06.28

