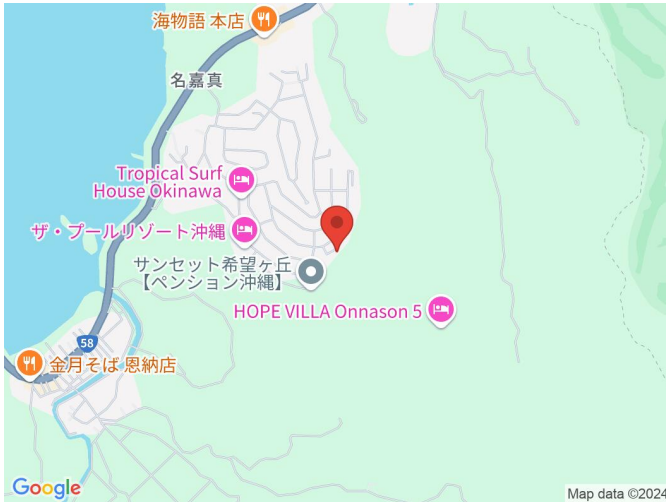


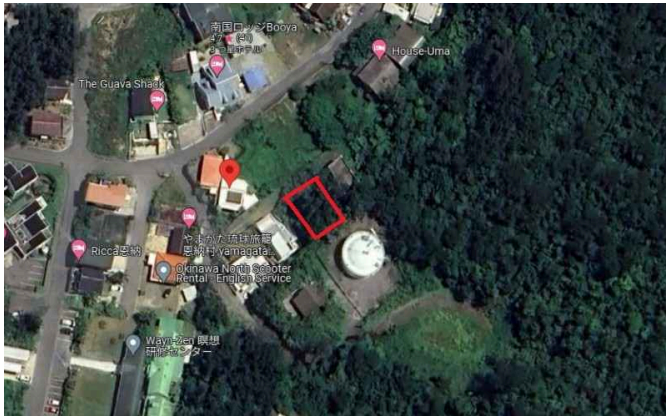
恩納村名嘉真の希望ヶ丘の高台に位置し海を望むことができる、建物を建築できるオーシャンビュー物件です 昼はきれいな海、夜は満点の星空が楽しめます セカンドハウスや旅館業にも適した立地です

【周辺地図】



建築条件なし

- ご入居までの流れ -  
 ご相談：お客様のご希望条件を、ぜひお気軽に担当エージェントへお申し付けください。  
 資金計画・住宅ローン事前審査：お客様に応じた必要な資金を明確にし、綿密な資金計画を立てることで、無理のない具体的なビジョンを描くことができます。  
 物件選び、現地内覧：いよいよ物件ツアーの始まりです！実際に物件をご内覧いただき、ご家族の住んだ後のイメージをお持ちいただけます。  
 お申し込み：気に入った物件が見つかりましたら、購入申込書を売主様へお届けします。売主様と条件交渉、契約内容の調整を行います。  
 契約・重要事項の説明：引き渡し後トラブルが無いよう、事前に物件や契約の内容をしっかりとご確認いただきます。無事契約が完了しましたら、住宅ローンや火災保険等のお申込みまで弊社にてご案内いたします。  
 残代金支払い・鍵の引き渡し：待ちに待ったお引越しです！その後のアフターサポートもぜひハウスドゥへお任せくださいませ。  
 リフォーム工事や引越し業者の手配、住宅ローン（地銀・ネットバンク）受付等、サポート体制も万全です。



種別	売土地		
地域	恩納村名嘉真		
価格	510万円		
坪単価	98,700円/坪		
保証金		手数料	
その他一時金	ご契約時に手付金と収入印紙代が別途必要となります。専属のファイナンシャルプランナー&上級相続支援コンサルタント提携 その他、決済時に係る費用・手数料等お気軽にお問い合わせください。		

名称	恩納村字名嘉真伊武部原 売土地		
所在地	沖縄県恩納村名嘉真 2 2 8 8 6 1 1		
土地面積	171㎡(51.7坪)		
引渡し	即時可		
都市計画	都市計画区域外	用途地域	無指定
地目	原野	地勢	傾斜地
現況	更地	建築条件	無
建蔽率	%	容積率	%
私道負担	無	道路幅員	北西約5m
接道状況	.	権利	所有権
セットバック面積		国土法届出	不要
収益目安		倍率	
交通	伊武部希望ヶ丘入口バス停より徒歩10分		
校区	安富祖小学校 うんな中学校		

国土交通大臣免許 (02)第009251号

ハウスドゥ サンパーク通り浦添 (株) R - J A P A N

住所：沖縄県浦添市城間4-6-2

営業時間：10:00 ~ 19:00

定休日：水・年末年始

TEL：0078-60159-718965

FAX：098-876-5456

HP：<https://sunparkdoriurasoe-housedo.com/>

取引態様：専属専任

更新日：2024.09.07

