

南城市佐敷字佐敷 売土地が出ました 更地 110坪 ヤシ並木ロードからすぐ！小・中学校徒歩15分圏内
スーパー等の商業施設が車で6分圏内に多数あります ぜひ見学お待ちしております(*^^*)

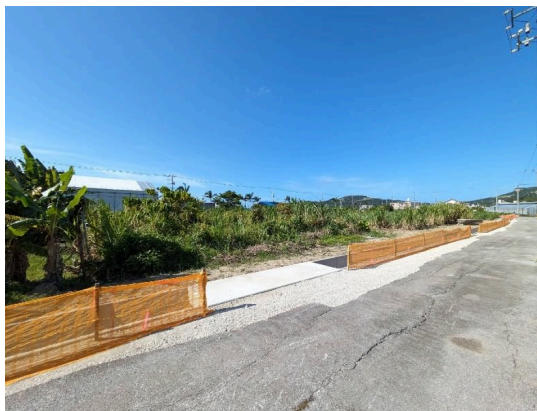
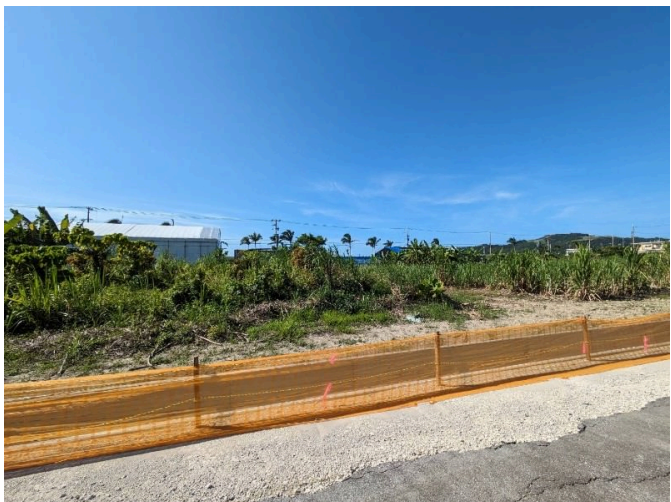
【周辺地図】



建築条件なし

地目「畑」のため農地転用手続きが必要です。

- 周辺環境
- ・佐敷郵便局まで徒歩10分(約740m)
 - ・南城市立佐敷小学校まで徒歩12分(約950m)
 - ・佐敷中学校まで徒歩18分(約1420m)
 - ・セブン-イレブン 南城佐敷兼久店まで徒歩17分(約1320m)
 - ・丸大 佐敷店まで徒歩33分(約2590m)
 - ・伊集スーパーまで徒歩33分(約2600m)
 - ・ダイレックス 佐敷店まで徒歩34分(約2670m)
 - ・タウンプラザかねひで佐敷店まで徒歩38分(約3000m)
 - ・ザ・ビッグエクスプレス佐敷店まで徒歩49分(約3900m)



種別	売土地		
地域	南城市佐敷佐敷		
価格	1,698万円		
坪単価	153,900円/坪		
保証金	手数料		
その他一時金			

所在地	沖縄県南城市佐敷佐敷 5 1 8 1		
土地面積	365㎡(110.4坪)		
引渡し	即時可		
都市計画	市街化調整区域	用途地域	無指定
地目	畑	地勢	
現況	更地	建築条件	無
建蔽率	60%	容積率	200%
私道負担	無	道路幅員	
接道状況		権利	所有権
セットバック面積		国土法届出	不要
収益目安		倍率	
交通	手登根バス停より徒歩4分		
校区	佐敷小学校まで徒歩13分 佐敷中学校まで徒歩19分		

国土交通大臣免許 (02)第009251号

ハウスドゥ サンパーク通り浦添 (株)R - J A P A N

住所：沖縄県浦添市城間4-6-2

営業時間：10:00～19:00

定休日：水・年末年始

TEL：0078-60159-718965

FAX：098-876-5456

HP：https://sunparkdoriurasoe-housedo.com/

取引態様：仲介

更新日：2024.07.02

