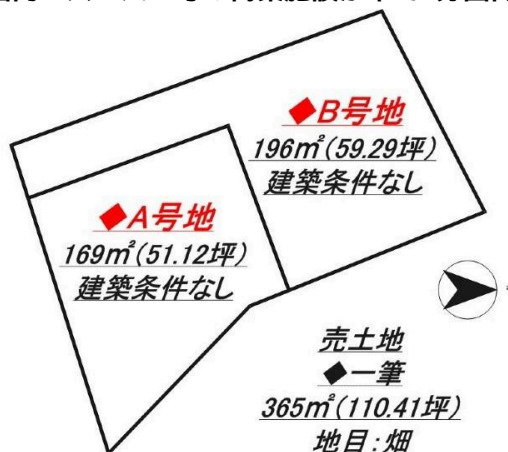


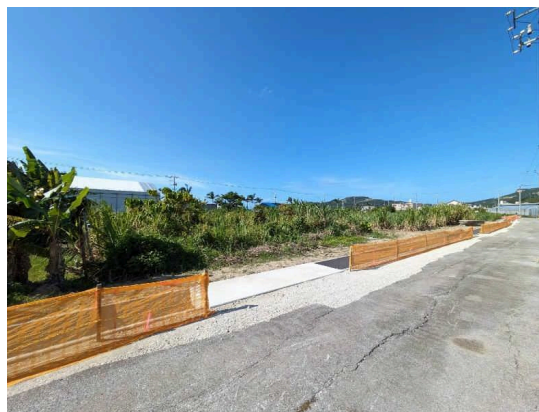
【B号地】南城市佐敷字佐敷 59.29坪 更地 建築条件なし ヤシ並木ロードからすぐ！小・中学校徒歩15分圏内 スーパー等の商業施設が車で6分圏内に多数あります ぜひ見学お待ちしております(\*^^\*)



建築条件なし

地目「畑」のため農地転用手続きが必要です。  
一筆 (365m<sup>2</sup>・110.41坪)・・・1698万円  
A号地 (169m<sup>2</sup>・51.12坪)・・・899万円  
B号地 (196m<sup>2</sup>・59.29坪)・・・799万円

- 周辺環境
- ・佐敷郵便局まで徒歩10分(約740m)
  - ・南城市立佐敷小学校まで徒歩12分(約950m)
  - ・佐敷中学校まで徒歩18分(約1420m)
  - ・セブン-イレブン 南城市佐敷兼久店まで徒歩17分(約1320m)
  - ・丸大 佐敷店まで徒歩33分(約2590m)
  - ・伊集スーパーまで徒歩33分(約2600m)
  - ・ダイレックス 佐敷店まで徒歩34分(約2670m)
  - ・タウンプラザかねひで佐敷店まで徒歩38分(約3000m)
  - ・ザ・ビッグエクスプレス佐敷店まで徒歩49分(約3900m)



種別	売土地		
地域	南城市佐敷佐敷		
価格	799万円		
坪単価	134,800円/坪		
保証金		手数料	
その他一時金	ご契約時に手付金と収入印紙代が別途必要となります。専属のファイナンシャルプランナー&上級相続支援コンサルタント提携 その他、決済に係る費用・手数料等お気軽にお問い合わせください。		

名称	南城市佐敷字佐敷 売土地 【全2区画 / B号地】		
所在地	沖縄県南城市佐敷佐敷		
土地面積	196m <sup>2</sup> (59.3坪)		
引渡し	即時可		
都市計画	市街化調整区域	用途地域	無指定
地目	畑	地勢	
現況	更地	建築条件	無
建蔽率	60%	容積率	200%
私道負担	無	道路幅員	東 約4m
接道状況	あり	権利	所有権
セットバック面積		国土法届出	不要
収益目安		倍率	
交通	首里駅より徒歩150分 手登根バス停より徒歩4分		
校区	佐敷小学校まで徒歩13分 佐敷中学校まで徒歩19分		

国土交通大臣免許 (02)第009251号

ハウスドゥ南風原 (株) R - J A P A N

住所：沖縄県南風原町津嘉山1345-2

営業時間：10:00～19:00

定休日：毎週水曜日・年末年始

TEL：0078-60159-784310

FAX：098-940-6566

HP：<https://haebaru-housedo.com/>

取引態様：仲介

更新日：2024.07.06

